



Nederland 2023

Prijzlijst

Machines en accessoires

BRAVILO
BONAMAT

Espresso apparatuur			
Esprecious	5		
WHK	6		
Accessoires Esprecious	7		
Sego	9		
Accessoires Sego	10		
SPRSO	11		
Instantapparatuur			
Solo	12		
Bolero	13		
Bolero Turbo	14		
Accessoires	16		
Liquid apparatuur			
Rivero	17		
Rivero Turbo	17		
Bolero Turbo LV	18		
Fresh brew apparatuur			
FreshOne	19		
FreshOne G	19		
FreshMore (XL)	20		
FreshGround (XL)	22		
FreshMore (XL) touch	23		
FreshGround (XL) touch	24		
Accessoires	25		
Snelfilterapparatuur			
Mondo-serie	27		
Matic-serie	28		
TH-serie	28		
Novo	29		
Iso	30		
HP	30		
Accessoires	31		
Buffetapparatuur			
RLX-serie glazen kan	33		
RLX-serie thermos	34		
RLX-serie container	35		
RLX-serie heet water/stoom	37		
Accessoires	37		
Thermal brewers			
Aurora	39		
Containers	41		
Accessoires	41		
Percolatoren			
Percolatoren	42		
Rondfilterapparatuur			
B-serie	43		
B HW-serie	45		
B-serie wand	47		
B HW-serie wand	49		
Containers	51		
Accessoires	52		
Heetwaterapparatuur en melkwarmers			
HWA 3	58		
HWA 8 en 12	58		
HWA 6(D), 14(D) en 21	58		
HM-serie	60		
HCM-serie	61		
Accessoires	61		
Overige apparatuur			
WHK	61		
HP	61		
Scheepsapparatuur			
Snelfilterapparatuur	62		
Accessoires	62		
Rondfilterapparatuur	63		
Containers	64		
Accessoires	64		
Accessoires			
Kannen	65		
Thermoskannen en airpotten	65		
Lekbakken en verhogingstableaus	67		
Betaalsystemen	71		
Waterfiltersystemen	72		
Reinigings- en ontkalkingsproducten	72		
Overige accessoires	74		

Espresso apparatuur /// Instantapparatuur /// Liquid /// Fresh brew apparatuur



Esprecious



Sego 12



Bolero Turbo XL



Bolero Turbo 331



FreshGround XL
330 Touch

Snelfilterapparatuur /// Buffetapparatuur /// Thermal brewer



Mondo Twin



TH



RLX 676



Aurora
Twin High



Aurora
Single High

Rondfilterapparatuur /// Heet water apparatuur /// Melkwarmers



B5 HW



B10 HW



HWA 21



HWA12



VHG D

Esprecious

Volautomat. Deze espressomachine bereidt koffiespecialiteiten met versgemalen bonen, instant ingrediënten en/of met verse melk (via afzonderlijke FreshMilk-unit; melkpompsysteem). Voor locaties met wateraansluiting. Voorzien van touchscreen met 8 drankkeuzes, één of twee grinders, dubbele uitloop, grinder met keramische schijven, rvs-brewer en een aparte heetwateraftap. Biedt koffiepartners de mogelijkheid om instellingen uitgebreid aan te passen.

Esprecious 11L



Uitvoering met 1 grinder, 1 canister voor bonen en 1 canister voor instant ingrediënt. Drinkenkeuze afhankelijk van het instant ingrediënt. Toevoer van verse melk alleen mogelijk via FreshMilk-unit.

Let op: FreshMilk-unit apart mee bestellen.

Canisterinhoud	1x1,4 kg / 1x3,2 liter	Taphoogte koffie	60-130 mm
Uurcapaciteit		Taphoogte heet water	135 mm
Espresso	120-150 koppen (2x40 cc)	Waterdruk	min. 2 bar
Koffie crème	80-100 koppen (2x125 cc)	Wateraansluiting	Ja
Instant	240 koppen (30 liter)	Waterafvoer	Ja

Aansluitwaarde	Afmeting (bxdxh)	Kleur	Artikelnummer	Euro
230V~ 50/60Hz 2250W	330x570x660 mm	Stainless dark	8.035.090.31001	<u>5.541,00</u>

Esprecious 11L + FreshMilk	Samen:	<u>8.499,00</u>
-----------------------------------	---------------	------------------------

Esprecious 21L



Uitvoering met 2 grinders, 1 gesplitst canister voor bonen en 1 canister voor instant ingrediënt. Drinkenkeuze afhankelijk van het instant ingrediënt. Toevoer van verse melk alleen mogelijk via FreshMilk-unit. **Let op: FreshMilk-unit apart mee bestellen.**

Canisterinhoud	2x0,7 kg / 1x3,2 liter	Taphoogte koffie	60-130 mm
Uurcapaciteit		Taphoogte heet water	135 mm
Espresso	120-150 koppen (2x40 cc)	Waterdruk	min. 2 bar
Koffie crème	80-100 koppen (2x125 cc)	Wateraansluiting	Ja
Instant	240 koppen (30 liter)	Waterafvoer	Ja

Aansluitwaarde	Afmeting (bxdxh)	Kleur	Artikelnummer	Euro
230V~ 50/60Hz 2250W	330x570x660 mm	Stainless dark	8.035.110.31001	<u>6.170,00</u>

Esprecious 21L + FreshMilk	Samen:	<u>9.128,00</u>
-----------------------------------	---------------	------------------------

FreshMilk melkopschuimer



Unit voor toevoer van verse melk. Ontwikkeld voor gebruik met Esprecious. Alle melkgerelateerde warme dranken worden met verse melk bereid. Koelt en houdt de melkpakken op temperatuur.

Let op: FreshMilk-unit is géén stand-alone machine.

Inhoud	6x1 liter	Waterdruk	min. 2 bar
		Wateraansluiting	Ja

Aansluitwaarde	Afmeting (bxdxh)	Kleur	Artikelnummer	Euro
230V~ 50/60Hz 1650W	240x460x630 mm	Stainless dark	8.060.300.33001	<u>2.958,00</u>



Esprecious 11

Uitvoering met 1 grinder, 1 canister voor bonen en 1 canister voor instant ingrediënt. Drinkenkeuze afhankelijk van het instant ingrediënt.

Canisterinhoud	1x1,4 kg / 1x3,2 liter	Taphoogte koffie	60-130 mm
Uurcapaciteit		Taphoogte heet water	135 mm
Espresso	120-150 koppen (2x40 cc)	Waterdruk	min. 1 bar
Koffie crème	80-100 koppen (2x125 cc)	Wateraansluiting	Ja
Instant	240 koppen (30 liter)		

Aansluitwaarde	Afmeting (bxdxh)	Kleur	Artikelnummer	Euro
230V~ 50/60Hz 2250W	330x570x660 mm	Stainless dark	8.035.130.31001	<u>5.408,00</u>



Esprecious 12

Uitvoering met 1 grinder, 1 canister voor bonen en 2 canisters voor instant ingrediënten. Drinkenkeuze afhankelijk van de instant ingrediënten.

Canisterinhoud	1x1,4 kg / 2x1,3 liter	Taphoogte koffie	60-130 mm
Uurcapaciteit		Taphoogte heet water	135 mm
Espresso	120-150 koppen (2x40 cc)	Waterdruk	min. 1 bar
Koffie crème	80-100 koppen (2x125 cc)	Wateraansluiting	Ja
Instant	240 koppen (30 liter)		

Aansluitwaarde	Afmeting (bxdxh)	Kleur	Artikelnummer	Euro
230V~ 50/60Hz 2250W	330x570x660 mm	Stainless dark	8.035.150.31001	<u>5.408,00</u>



Esprecious 22

Uitvoering met 2 grinders, 1 gesplitst canister voor bonen en 2 canisters voor instant ingrediënten. Drinkenkeuze afhankelijk van de instant ingrediënten.

Canisterinhoud	2x0,7 kg / 2x1,3 liter	Taphoogte koffie	60-130 mm
Uurcapaciteit		Taphoogte heet water	135 mm
Espresso	120-150 koppen (2x40 cc)	Waterdruk	min. 1 bar
Koffie crème	80-100 koppen (2x125 cc)	Wateraansluiting	Ja
Instant	240 koppen (30 liter)		

Aansluitwaarde	Afmeting (bxdxh)	Kleur	Artikelnummer	Euro
230V~ 50/60Hz 2250W	330x570x660 mm	Stainless dark	8.035.160.31001	<u>6.037,00</u>

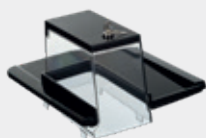


WHK

Voor het verwarmen van ca. 120 espressokopjes. Koppenwarmer. Uitvoering roestvrij staal.

Aansluitwaarde	Afmeting (bxdxh)	Kleur	Artikelnummer	Euro
230V~ 50/60Hz 2250W	330x570x660 mm	Stainless dark	8.040.040.32002	<u>730,00</u>

Accessoires Esprecious



Verhogingsset bonencanister

Inhoud: verhoogstuk voor bonencanister, canister- en machinedeksel voor het vergroten van de canisterinhoud. Dubbele (gesplitste) uitvoering voor 2 soorten koffiebonen. Verhoogt de Esprecious met 13 cm.

Enkel - 1x2,4 kg
Dubbel - 2x1,2 kg

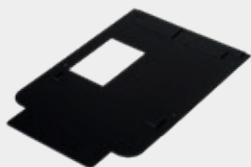
Artikelnummer	Euro
7.270.609.101	<u>122,50</u>
7.270.610.101	<u>128,90</u>



Onderkast

Onderkast voor Esprecious 11, 12 of 22 (alleen in combinatie met bovenblad 7.231.117.101).
Met ruimte voor afvalbak.

Afmeting (bxdxh)	Kleur	Artikelnummer	Euro
320x435x840 mm	Zwart	7.231.110.101	<u>898,90</u>



Bovenblad

Alléén te gebruiken in combinatie met onderkast (7.231.110.101) voor plaatsing Esprecious 11, 12 of 22.
Met doorvoeropening.

Kleur	Artikelnummer	Euro
Zwart	7.231.117.101	<u>50,60</u>



Afvaltrechter

Te gebruiken bij een bladdoorvoer.

Kleur	Artikelnummer	Euro
Zwart	7.290.107.101	<u>19,60</u>



Afvalbak

Afmeting (bxdxh)
270x395x315 mm

Kleur
Zwart

Artikelnummer
7.231.116.101

Euro
28,80



7-literreservoir voor FreshMilk

Transparant melkreservoir. Inhoud 7 liter. Geschikt voor grootverbruik.

Artikelnummer
7.270.614.101

Euro
87,40



Ombouwkit

Ombouwkit voor standaard-Esprecious naar Esprecious L met verse melk toevoer. Werkt alleen in combinatie met de stainless dark uitvoering (verkrijgbaar sinds 07-2017).

Let op: FreshMilk-unit apart mee bestellen.

Artikelnummer
7.270.612.101

Euro
245,00



Ombouwset slot

Set voor Esprecious. Slot zit standaard aan de linker zijkant; met deze ombouwset kan het slot naar de voorkant worden verplaatst.

Artikelnummer
7.270.613.101

Euro
18,90

Sego

Compacte volautomat. Deze espressomachine bereidt koffiespecialiteiten met versgemalen bonen, instant ingrediënten en/of met verse melk (met geïntegreerd melkstoomsysteem). Voor locaties met wateraansluiting. Voorzien van touchscreen met 30 drankkeuzes, enkele uitloop, grinder met rvs-schijven en onderhoudsvriendelijke CIRCO-brewer. Eenvoudig en snel in gebruik te nemen



Sego 12

Uitvoering met 1 grinder, 1 canister voor bonen en 2 canisters voor instant ingrediënten. Drinkenkeuze afhankelijk van de instant ingrediënten.

Canisterinhoud	1x1,2 kg / 2x1,3 liter	Taphoogte koffie	105 mm
		Waterdruk	min. 1 bar
		Wateraansluiting	Ja

Aansluitwaarde	Afmeting (bx dxh)	Kleur	Artikelnummer	Euro
230V~ 50/60Hz 2190W	315x450x590 mm	Stainless dark	8.036.010.32001	<u>3.456,00</u>



Sego 11L

Uitvoering met 1 grinder, 1 canister voor bonen en 1 canister voor instant ingrediënt. Geïntegreerd melksysteem (stoomboiler en melkopschuimer) voor de verse melk. Drinkenkeuze afhankelijk van het instant ingrediënt. **Let op: Sego-melkkoelkast apart bestellen.**

Canisterinhoud	1x1,2 kg / 1x3,2 liter	Taphoogte koffie	105 mm
		Waterdruk	min. 2 bar
		Wateraansluiting	Ja

Aansluitwaarde	Afmeting (bx dxh)	Kleur	Artikelnummer	Euro
230V~ 50/60Hz 2190W	325x535x590 mm	Stainless dark	8.036.070.32001	<u>4.473,00</u>



Sego 12L

Uitvoering met 1 grinder, 1 canister voor bonen en 2 canisters voor instant ingrediënten. Geïntegreerd melksysteem (stoomboiler en melkopschuimer) voor de verse melk. Drinkenkeuze afhankelijk van de instant ingrediënten. **Let op: Sego-melkkoelkast apart bestellen.**

Canisterinhoud	1x1,2 kg / 2x1,3 liter	Taphoogte koffie	105 mm
		Waterdruk	min. 2 bar
		Wateraansluiting	Ja

Aansluitwaarde	Afmeting (bx dxh)	Kleur	Artikelnummer	Euro
230V~ 50/60Hz 2190W	325x535x590 mm	Stainless dark	8.036.050.32001	<u>4.697,00</u>



Melkkoelkast Sego L

Koelkast voor gebruik met Sego 11L/12L. Koelt en houdt literpakken melk op temperatuur.
Inhoud 4 liter

Aansluitwaarde	Afmeting (bx dxh)	Kleur	Artikelnummer	Euro
230V~ 50/60Hz 115W	220x455x455 mm	Zwart	7.270.633.101	<u>503,80</u>

Accessoires Sego



4-literreservoir

Transparant melkreservoir. Inhoud 4 liter. Geschikt voor grootverbruik.

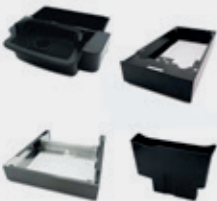
Artikelnummer	Euro
7.270.637.101	<u>63,00</u>



Verhogingsset Sego

De Sego-verhogingsset bestaat uit een aantal onderdelen: het verhogingstableau, een grotere afvalbak, een grotere lekbak en een verlaagd lekbakrooster.

Afmeting (bxdxh)	Artikelnummer	Euro
315x450x70 mm	7.270.627.101	<u>148,10</u>



Verhogingsset Sego L

De Sego L-verhogingsset bestaat uit een aantal onderdelen: het verhogingstableau voor de Sego L, een grotere afvalbak, een grotere lekbak, een verlaagd lekbakrooster en een verhogingstableau voor de melkkoelkast.

Afmeting (bxdxh)	Artikelnummer	Euro
315x535x70 mm	7.270.623.101	<u>196,00</u>



Kit voor Sego CCC-app

De kit is speciaal ontwikkeld voor de app: Sego CCC (Contactless Coffee Control). Met deze selfservice-app kunnen medewerkers en bezoekers touchless koffie pakken, met hun eigen smartphone.

Artikelnummer	Euro
7.270.626.101	<u>328,10</u>



Afvalbak

Voor Sego 12, 11L en 12L.

Kleur	Artikelnummer	Euro
Zwart	7.270.619.101	<u>18,90</u>



Afvalbak voor verhogingstableau

Voor Sego 12, 11L en 12L met verhogingstableau.

Kleur	Artikelnummer	Euro
Zwart	7.270.629.101	<u>18,90</u>



Ventilatorkap

Past op alle instant ingrediënt ventilatoren van Bravilor Bonamat. Verplaatst de luchtstroom naar achteren of naar beneden.

Kleur
Zwart

Artikelnummer
7.270.631.101

Euro
20,70



Set voor waterafvoer (drainageset)

De Sego 12, 11L of 12L kan op een waterafvoer aangesloten worden, alléén als u gebruikmaakt van de optionele verhogingsset.

Artikelnummer
7.270.630.101

Euro
29,90

SPRSO

Kleine volautomat. Deze espressomachine bereidt koffiespecialiteiten met versgemalen bonen en verse melk (met optionele melkkoeler). Voorzien van een intuïtief scherm met 14 voorgeprogrammeerde dranken, grinder met rvs-maalschijven en onderhoudsvriendelijke CIRCO-brewer. De machine kan door iedereen in 10 minuten worden uitgepakt, aangesloten en in gebruik genomen.



SPRSO

Uitvoering met 1 grinder, 1 bonencanister. De SPRSO biedt keuze uit ristretto, espresso, koffie crème, americano en heet water. Met de optionele melkkoeler zijn er daarnaast nog meer koffiespecialiteiten met vers opgeschuimde melk mogelijk. **Opgelet: de SPRSO-melkkoeler moet u apart bestellen.**

Inhoud

Bonencanister	300 gr	Wateraansluiting	Nee
Waterreservoir	2,2 liter	Taphoogte	80-115 mm

Aansluitwaarde	Afmeting (bxdxh)	Kleur	Artikelnummer	Euro
230V~ 50Hz 1978W	215x440x420 mm	Zwart	8.038.010.31002	<u>1.570,00</u>



SPRSO-melkkoeler

Melkkoeler voor gebruik in combinatie met de SPRSO. Deze koeler kan melk op een temperatuur van ongeveer +1 °C tot +7 °C (afhankelijk van de omgevingstemperatuur) koel houden.

Inhoud 1110 ml

Aansluitwaarde	Afmeting (bxdxh)	Artikelnummer	Euro
100-240V~ 50/60Hz 18W	150x190x240	7.270.622.102	<u>168,30</u>



Wateraansluitset

De SPRSO kan worden aangesloten op de waterleiding met dit waterreservoir.

Artikelnummer	Euro
7.270.901.101	<u>146,00</u>

Bolero

Automaat voor instant ingrediënten, per kopje gezet. Voor locaties met wateraansluiting. Uitvoering met 1, 2, 3 of 4 canisters. Voorzien van touchscreen, aparte heetwateraftap, kunststof lekbak, automatische ontkalkingssignalering en spoelprogramma.



Bolero 11

Uitvoering met 1 instant canister voor koffie of chocolade.

Canisterinhoud	3,2 liter	Taphoogte	120 mm
Uurcapaciteit	30 liter (240 koppen)	Waterdruk	min. 1 bar
Zettijd	11 sec. per kop	Wateraansluiting	Ja

Aansluitwaarde	Afmeting (bxdxh)	Artikelnummer	Euro
230V~ 50/60Hz 2230W	190x440x590 mm	8.020.330.31002	<u>1.113,00</u>



Bolero 11 ZHW (zonder heetwateraftap)

Uitvoering met 1 instant canister voor koffie of chocolade. Zonder heetwateraftap.

Canisterinhoud	3,2 liter	Taphoogte	120 mm
Uurcapaciteit	30 liter (240 koppen)	Waterdruk	min. 1 bar
Zettijd	11 sec. per kop	Wateraansluiting	Ja

Aansluitwaarde	Afmeting (bxdxh)	Artikelnummer	Euro
230V~ 50/60Hz 2230W	190x440x590 mm	8.020.390.31002	<u>1.113,00</u>



Bolero 11 3kW

Automaat voor instant ingrediënten, speciaal geschikt voor grote doseringen zoals kannen (per kopje ook mogelijk). Uitvoering met 1 canister voor koffie of chocolade. Exclusief verhogingstableau.

Canisterinhoud	3,2 liter	Taphoogte	120 mm
Uurcapaciteit	36 liter (288 koppen)	Waterdruk	min. 1 bar
Zettijd	150 sec. per 2 liter	Wateraansluiting	Ja

Aansluitwaarde	Afmeting (bxdxh)	Artikelnummer	Euro
230V~ 50/60Hz 3100W	190x440x590 mm	8.020.410.31002	<u>1.416,00</u>



Bolero 21

Uitvoering met 2 instant canisters voor 3 warme dranken en heet water.

Canisterinhoud	2x1,3 liter	Taphoogte	120 mm
Uurcapaciteit	30 liter (240 koppen)	Waterdruk	min. 1 bar
Zettijd	11 sec. per kop	Wateraansluiting	Ja

Aansluitwaarde	Afmeting (bxdxh)	Artikelnummer	Euro
230V~ 50/60Hz 2230W	190x440x590 mm	8.020.340.31002	<u>1.337,00</u>



Bolero 21 3kW

Automaat voor instant ingrediënten, speciaal geschikt voor grote doseringen zoals kannen (per kopje ook mogelijk). Uitvoering met 2 canisters voor 3 warme dranken en heet water. Exclusief verhogingstableau.

Canisterinhoud	2x1,3 liter	Taphoogte	120 mm
Uurcapaciteit	36 liter (288 koppen)	Waterdruk	min. 1 bar
Zettijd	150 sec. per 2 liter	Wateraansluiting	Ja

Aansluitwaarde	Afmeting (bxdxh)	Artikelnummer	Euro
230V~ 50/60Hz 3100W	190x440x590 mm	8.020.420.31002	<u>1.640,00</u>



Bolero 32

Uitvoering met 3 instant canisters voor maximaal 36 warme dranken inclusief heet water.

Canisterinhoud	1x3,2l + 2x1,3l	Taphoogte	120 mm
Uurcapaciteit	30 liter (240 koppen)	Waterdruk	min. 1 bar
Zettijd	11 sec. per kop	Wateraansluiting	Ja

Aansluitwaarde	Afmeting (bxdxh)	Artikelnummer	Euro
230V~ 50/60Hz 2230W	315x440x590 mm	8.020.350.31002	<u>2.008,00</u>



Bolero 43

Uitvoering met 4 instant canisters voor maximaal 36 warme dranken inclusief heet water.

Canisterinhoud	4x1,3 liter	Taphoogte	120 mm
Uurcapaciteit	30 liter (240 koppen)	Waterdruk	min. 1 bar
Zettijd	11 sec. per kop	Wateraansluiting	Ja

Aansluitwaarde	Afmeting (bxdxh)	Artikelnummer	Euro
230V~ 50/60Hz 2230W	315x440x590 mm	8.020.360.31002	<u>2.232,00</u>

Solo

Automaat voor instant ingrediënt, per kopje gezet. Voor locaties met wateraansluiting. Voorzien van kunststof lekbak en spoelprogramma.



Solo

Uitvoering met 1 canister voor chocolade.

Canisterinhoud	3,2 liter	Taphoogte	3,2 liter
Uurcapaciteit	20 liter (160 koppen)	Waterdruk	20 liter (160 koppen)
Zettijd	11 sec. per kop	Wateraansluiting	11 sec. per kop

Aansluitwaarde	Afmeting (bxdxh)	Artikelnummer	Euro
230V~ 50/60Hz 2100W	170x385x512 mm	8.020.060.31002	<u>840,00</u>

Bolero Turbo

Automaat voor instant ingrediënten, per kopje gezet. Voor locaties met wateraansluiting. Uitvoering met 1, 2, 3 of 4 canisters. Voorzien van touchscreen, aparte heetwateraftap, kunststof lekbak, automatische ontkalkingssignalering en spoelprogramma.



Bolero Turbo 202

Uitvoering met 2 canisters voor koffie en heet water.

Canisterinhoud	2x5,3 liter	Zettijd	
Uurcapaciteit		Enkele uitgifte	45 sec. 1x2 liter
230V	40 liter (320 koppen)	Dubbele uitgifte	90 sec. 2x2 liter
400V	120 liter (960 koppen)	Taphoogte kan	247 mm
Waterdruk	min. 1 bar	Taphoogte kopje	110 mm
		Wateraansluiting	Ja

Aansluitwaarde	Afmeting (bxdxh)	Artikelnummer	Euro
230V 50/60Hz 3500W	333x484x812 mm	8.020.200.31008	<u>2.628,00</u>
400V 3N~ 50/60Hz 10500W	333x484x812 mm	8.020.200.11021	<u>3.022,00</u>



Bolero Turbo 403

Uitvoering met 4 canisters voor koffie, espresso, chocolade, espreschoc, cappuccino, café au lait, latte macchiato en heet water.

Canisterinhoud	4x2,4 liter	Zettijd	
Uurcapaciteit		Enkele uitgifte	45 sec. 1x2 liter
230V	40 liter (320 koppen)	Dubbele uitgifte	90 sec. 2x2 liter
400V	120 liter (960 koppen)	Taphoogte kan	247 mm
Waterdruk	min. 1 bar	Taphoogte kopje	110 mm
		Wateraansluiting	Ja

Aansluitwaarde	Afmeting (bxdxh)	Artikelnummer	Euro
230V~ 50/60Hz 3500W	333x484x812 mm	8.020.200.31013	<u>2.628,00</u>
400V 3N~ 50/60Hz 10500W	333x484x812 mm	8.020.200.11012	<u>3.022,00</u>



Bolero Turbo XL 403

Uitvoering met 4 canisters voor koffie, chocolade, cappuccino, café au lait en heet water.

Canisterinhoud	2x2,4 liter / 2x5,3 liter	Zettijd	
Uurcapaciteit		Enkele uitgifte	45 sec. 1x2 liter
230V	40 liter (320 koppen)	Dubbele uitgifte	90 sec. 2x2 liter
400V	120 liter (960 koppen)	Taphoogte kan	247 mm
Waterdruk	min. 1 bar	Taphoogte kopje	110 mm
		Wateraansluiting	Ja

Aansluitwaarde	Afmeting (bxdxh)	Artikelnummer	Euro
230V~ 50/60Hz 3500W	473x475x812 mm	8.020.210.31001	<u>2.892,00</u>
400V 3N~ 50/60Hz 10500W	473x475x812 mm	8.020.210.11001	<u>3.284,00</u>

Bolero Turbo

Automaat voor instant ingrediënten. Zeer geschikt als front-of-house oplossing. Voor locaties met wateraansluiting. Aparte heetwateraftap. Voorzien van verlicht LED-paneel, lekbak, kopaanlichting- en signalering, ontkalkingsignalering, reinigings- en spoelprogramma.



Bolero Turbo 331

Uitvoering met 3 canisters voor instant ingrediënten voor 5 verschillende koffiespecialiteiten en heet water. Drinkkeuze afhankelijk van ingrediënten.

Canisterinhoud	1x5,3 liter / 2x2,4 liter	Taphoogte	150 mm
Uurcapaciteit	40 liter (320 koppen)	Waterdruk	min. 1 bar
Zettijd	10 sec. per kop	Wateraansluiting	Ja

Aansluitwaarde	Afmeting (bxdxh)	Artikelnummer	Euro
230V~ 50/60Hz 3510W	339x538x812 mm	8.020.230.33009	<u>3.872,00</u>

Accessoires



Onderkast

Met afsluitbare ruimte voor waterfles en lade voor ingrediënten.

Afmeting (bxdxh)	Kleur	Artikelnummer	Euro
500x580x920 mm	Antraciet	7.231.101.101	<u>777,50</u>



Pompset

Voor gebruik op locaties waar geen wateraansluiting aanwezig is. Te gebruiken in combinatie met waterfles of watertank. Compleet met wateraansluitslang en elektrische kabel. Zonder leegmelding. Geleverd exclusief waterfles/-tank.

Artikelnummer	Euro
7.270.701.101	<u>141,70</u>



Ombouwset koud water

Bedoeld om de Bolero 32 en Bolero 43 aan te sluiten op een externe koudwaterunit zodat de machine koud water én heet water kan aanbieden.

Artikelnummer	Euro
7.270.215.101	<u>171,50</u>

Rivero

Automaat voor liquidpakken (Bag-In-Box) en instant ingrediënten, per kopje gezet. Voor locaties met wateraansluiting. Voorzien van verlicht bedieningspaneel, lekbak, automatische ontkalkingsignalering en spoelprogramma.



Rivero 12

Uitvoering voor 1 liquidpak, met 2 canisters voor instant ingrediënten voor 9 verschillende dranken: koffie, koffie crème, espresso, cappuccino, chocolade, café au lait, wiener melange, dubbele espresso en heet water.

Inhoud	1x1,5 liter / 2x1,3 liter	Taphoogte	110 mm
Uurcapaciteit	30 liter (240 koppen)	Waterdruk	min. 1 bar
Zettijd	11 sec. per kop	Wateraansluiting	Ja

Aansluitwaarde	Afmeting (bxdxh)	Kleur	Artikelnummer	Euro
230V~ 50/60Hz 2230W	338x435x596 mm	Wit	8.080.230.31001	<u>2.464,00</u>

Rivero Turbo

Automaat voor liquidpakken (Bag-In-Box). Zeer geschikt als front-of-house oplossing. Voor locaties met wateraansluiting. Voorzien van verlicht LED-paneel, lekbak, ventilatiesysteem, kopaanlichting- en signalering, BIB-leegsignalering, ontkalkingsignalering, reinigings- en spoelprogramma.



Rivero Turbo 121

Uitvoering voor 1 liquidpak geconcentreerde koffie, met 2 canisters voor instant ingrediënten voor 5 verschillende koffiespecialiteiten en heet water. Drinkkeuze afhankelijk van ingrediënten.

Inhoud	1x1,5 liter / 2x1,3 liter	Taphoogte	110 mm
Uurcapaciteit	30 liter (240 koppen)	Waterdruk	min. 1 bar
Zettijd	11 sec. per kop	Wateraansluiting	Ja

Aansluitwaarde	Afmeting (bxdxh)	Artikelnummer	Euro
230V~ 50/60Hz 3510W	339x538x812 mm	8.080.190.33009	<u>3.970,00</u>



Rivero Turbo 203

Uitvoering voor 2 liquidpakken geconcentreerde koffie voor 2 warme dranken. Aparte heetwateraftap. Dubbele aftap, ook apart van elkaar te gebruiken. Drinkkeuze afhankelijk van ingrediënten.

Inhoud	2x3 liter	Taphoogte	150 mm
Uurcapaciteit	40 liter (320 koppen)	Waterdruk	min. 1 bar
Zettijd	12 sec. per kop	Wateraansluiting	Ja

Aansluitwaarde	Afmeting (bxdxh)	Artikelnummer	Euro
230V~ 50/60Hz 3510W	319x538x812 mm	8.080.180.33008	<u>3.921,00</u>

Bolero Turbo LV

Automaat voor liquidpakken (Bag-In-Box). Speciaal geschikt voor grote doseringen zoals kannen (per kopje ook mogelijk). Voor locaties met wateraansluiting. Aparte heetwateraftap. Voorzien van digitale besturing, lekbak, ventilatiesysteem, automatische ontkalkingsmelding en spoelprogramma. Exclusief kan.



Bolero Turbo LV12

Uitvoering voor 1 liquidpak geconcentreerde koffie, met 2 canisters voor instant ingrediënten voor 8 verschillende warme dranken en heet water. Drinkkeuze afhankelijk van ingrediënten.

Inhoud	1x3 liter / 2x1,3 liter	Taphoogte kan	210 mm
Uurcapaciteit	40 liter	Taphoogte kop	130 mm
Waterdruk	min. 1 bar	Wateraansluiting	Ja

Aansluitwaarde	Afmeting (bxdxh)	Artikelnummer	Euro
230V~ 50/60Hz 3510W	333x484x812 mm	8.080.190.31002	<u>2.958,00</u>



Bolero Turbo LV20

Uitvoering voor 2 liquidpakken geconcentreerde koffie voor 2 warme dranken en heet water. Dubbele aftap, ook apart van elkaar te gebruiken. 4 instellingen per drank, bijv. kop, mok, kan en free-flow. Drinkkeuze afhankelijk van ingrediënten.

Inhoud	2x3 liter	Taphoogte kan	210 mm
Uurcapaciteit	40 liter	Taphoogte kop	130 mm
Waterdruk	min. 1 bar	Wateraansluiting	Ja

Aansluitwaarde	Afmeting (bxdxh)	Artikelnummer	Euro
230V~ 50/60Hz 3510W	333x484x812 mm	8.080.180.31002	<u>2.822,00</u>

FreshOne

Automaat voor verse filterkoffie, per kopje gezet. Voor locaties met wateraansluiting. Voorzien van digitale besturing, aparte heetwateraftap, kunststof lekbak, automatische ontkalkingsmelding en spoelprogramma.



FreshOne

Uitvoering met 1 canister voor koffie en heet water.

Canisterinhoud	1x3,2 liter	Taphoogte kop	123 mm
Uurcapaciteit	20 liter (160 koppen)	Taphoogte kan	179 mm
Zettijd	20 sec. per kop	Waterdruk	min. 1 bar
		Wateraansluiting	Ja

Aansluitwaarde
230V~ 50Hz 2300W

Afmeting (bxdxh)
319x538x812 mm

Artikelnummer
8.037.110.31001

Euro
2.763,00

FreshOne G

Automaat met grinder voor verse filterkoffie, per kopje gezet. Voor locaties met wateraansluiting. Voorzien van digitale besturing, aparte heetwateraftap, kunststof lekbak, automatische ontkalkingsmelding en spoelprogramma.



FreshOne G

Uitvoering met 1 canister voor koffiebonen en heet water.

Canisterinhoud	1x2,8 kg	Taphoogte kop	123 mm
Uurcapaciteit	17,5 liter (140 koppen)	Taphoogte kan	179 mm
Zettijd	23 sec. per kop	Waterdruk	min. 1 bar
		Wateraansluiting	Ja

Aansluitwaarde
230V~ 50Hz 2300W

Afmeting (bxdxh)
335x505x901 mm

Artikelnummer
8.037.130.31001

Euro
3.372,00

FreshMore (XL)

Automaat voor verse filterkoffie en diverse warme dranken, per kopje gezet. Voor locaties met wateraansluiting. Voorzien van digitale besturing, aparte heetwateraftap, kunststof lekbak, automatische ontkalkingssignalering en spoelprogramma.

FreshMore 310



Uitvoering met 3 canisters voor koffie, mokka, cappuccino, chocolade, café au lait, wiener melange, espressochoc en heet water. Met keuzetoets voor toevoegen van melk aan de koffie..

Canisterinhoud	1x3,2 liter / 2x1,3 liter	Taphoogte kop	123 mm
Uurcapaciteit		Taphoogte kan	179 mm
Fresh brew	20 liter (160 koppen)	Waterdruk	min. 1 bar
Instant	30 liter (240 koppen)	Wateraansluiting	Ja
Zettijd			
Fresh brew	20 sec. per kop		
Instant	11 sec. per kop		

Aansluitwaarde
230V~ 50Hz 2300W

Afmeting (bxdxh)
335x505x800 mm

Artikelnummer
8.030.010.32002

Euro
3.488,00

FreshMore XL 330



Uitvoering met 3 canisters voor koffie, mokka, cappuccino, chocolade, café au lait, wiener melange, espressochoc en heet water. Met keuzetoets voor toevoegen van melk aan de koffie.

Canisterinhoud	3x3,2 liter	Taphoogte kop	123 mm
Uurcapaciteit		Taphoogte kan	179 mm
Fresh brew	20 liter (160 koppen)	Waterdruk	min. 1 bar
Instant	30 liter (240 koppen)	Wateraansluiting	Ja
Zettijd			
Fresh brew	20 sec. per kop		
Instant	11 sec. per kop		

Aansluitwaarde
230V~ 50Hz 2300W

Afmeting (bxdxh)
477x505x800 mm

Artikelnummer
8.030.030.32011

Euro
3.834,00



FreshMore XL 420

Uitvoering met 4 canisters voor koffie, espresso, cappuccino, chocolade, café au lait, wiener melange, espreschoc en heet water. Met keuzetoets voor toevoegen van suiker en/of melk aan de koffie.

Canisterinhoud	2x3,2 liter / 2x1,3 liter	Taphoogte kop	123 mm
Uurcapaciteit		Taphoogte kan	179 mm
Fresh brew	20 liter (160 koppen)	Waterdruk	min. 1 bar
Instant	30 liter (240 koppen)	Wateraansluiting	Ja
Zettijd			
Fresh brew	20 sec. per kop		
Instant	11 sec. per kop		

Aansluitwaarde	Afmeting (bxdxh)	Artikelnummer	Euro
230V~ 50Hz 2300W	477x505x800 mm	8.030.030.32010	<u>3.834,00</u>



FreshMore XL 510

Uitvoering met 5 canisters voor koffie, espresso, cappuccino, chocolade, café au lait, wiener melange, espreschoc en heet water. Met keuzetoets voor toevoegen van suiker en/of melk aan de koffie.

Canisterinhoud	1x3,2 liter / 4x1,3 liter	Taphoogte kop	123 mm
Uurcapaciteit		Taphoogte kan	179 mm
Fresh brew	20 liter (160 koppen)	Waterdruk	min. 1 bar
Instant	30 liter (240 koppen)	Wateraansluiting	Ja
Zettijd			
Fresh brew	20 sec. per kop		
Instant	11 sec. per kop		

Aansluitwaarde	Afmeting (bxdxh)	Artikelnummer	Euro
230V~ 50Hz 2300W	477x505x800 mm	8.030.030.32002	<u>3.834,00</u>



FreshMore XL 511

Uitvoering met 5 canisters voor koffie, koffie decaf, espresso, cappuccino, chocolade, espreschoc, wiener melange en heet water. Met keuzetoets voor toevoegen van suiker en/of melk aan de koffie.

Canisterinhoud	1x3,2 liter / 4x1,3 liter	Taphoogte kop	123 mm
Uurcapaciteit		Taphoogte kan	179 mm
Fresh brew	20 liter (160 koppen)	Waterdruk	min. 1 bar
Instant	30 liter (240 koppen)	Wateraansluiting	Ja
Zettijd			
Fresh brew	20 sec. per kop		
Instant	11 sec. per kop		

Aansluitwaarde	Afmeting (bxdxh)	Artikelnummer	Euro
230V~ 50Hz 2300W	477x505x800 mm	8.030.030.32018	<u>3.834,00</u>

FreshGround (XL)

Automaat met grinder voor verse filterkoffie en diverse warme dranken, per kopje gezet. Voor locaties met wateraansluiting. Voorzien van digitale besturing, aparte heetwateraftap, kunststof lekbak, automatische ontkalkingssignalering en spoelprogramma.



FreshGround 310

Uitvoering met 3 canisters voor koffie, mokka, cappuccino, chocolade, café au lait, wiener melange, espreschoc en heet water. Met keuzetoets voor toevoegen van melk aan de koffie.

Canisterinhoud	1x2,8 kg / 2x1,3 liter	Taphoogte kop	123 mm
Uurcapaciteit		Taphoogte kan	179 mm
Fresh brew	17,5 liter (140 koppen)	Waterdruk	min. 1 bar
Instant	30 liter (240 koppen)	Wateraansluiting	Ja
Zettijd			
Fresh brew	23 sec. per kop		
Instant	11 sec. per kop		

Aansluitwaarde	Afmeting (bxdxh)	Artikelnummer	Euro
230V~ 50Hz 2300W	335x505x901 mm	8.031.010.32002	<u>4.096,00</u>



FreshGround XL 510

Uitvoering met 5 canisters voor koffie, espresso, cappuccino, chocolade, café au lait, wiener melange, espreschoc en heet water. Met keuzetoets voor toevoegen van suiker en/of melk aan de koffie.

Canisterinhoud	1x2,8 kg / 4x1,3 liter	Taphoogte kop	123 mm
Uurcapaciteit		Taphoogte kan	179 mm
Fresh brew	17,5 liter (140 koppen)	Waterdruk	min. 1 bar
Instant	30 liter (240 koppen)	Wateraansluiting	Ja
Zettijd			
Fresh brew	23 sec. per kop		
Instant	11 sec. per kop		

Aansluitwaarde	Afmeting (bxdxh)	Artikelnummer	Euro
230V~ 50Hz 2300W	477x505x901 mm	8.031.030.32002	<u>4.431,00</u>

FreshMore (XL) touch

Automaat voor verse filterkoffie en diverse warme dranken, per kopje gezet. Voor locaties met wateraansluiting. Voorzien van touchscreen, aparte heetwateraftap, kunststof lekbak, automatische ontkalkingssignalering en spoelprogramma.

FreshMore 310 touch



Uitvoering met 3 canisters voor koffie, mokka, cappuccino, chocolade, café au lait, wiener melange, espreschoc en heet water.

Canisterinhoud	1x3,2 liter / 2x1,3 liter	Taphoogte kop	123 mm
Uurcapaciteit		Taphoogte kan	179 mm
Fresh brew	17,4 liter (140 koppen)	Waterdruk	min. 1 bar
Instant	30 liter (240 koppen)	Wateraansluiting	Ja
Zettijd			
Fresh brew	23 sec. per kop		
Instant	11 sec. per kop		

Aansluitwaarde	Afmeting (bxdxh)	Artikelnummer	Euro
230V~ 50Hz 2300W	335x505x901 mm	8.033.020.32011	<u>4.133,00</u>

FreshMore XL 330 touch



Uitvoering met 3 canisters voor koffie, mokka, cappuccino, chocolade, café au lait, wiener melange, espreschoc en heet water.

Canisterinhoud	3x3,2 liter	Taphoogte kop	123 mm
Uurcapaciteit		Taphoogte kan	179 mm
Fresh brew	20 liter (160 koppen)	Waterdruk	min. 1 bar
Instant	30 liter (240 koppen)	Wateraansluiting	Ja
Zettijd			
Fresh brew	20 sec. per kop		
Instant	11 sec. per kop		

Aansluitwaarde	Afmeting (bxdxh)	Kleur	Artikelnummer	Euro
230V~ 50Hz 2560W	477x505x800 mm	Zwart	8.033.030.32011	<u>4.477,00</u>

FreshGround (XL) touch

Automaat met grinder voor verse filterkoffie en diverse warme dranken, per kopje gezet. Voor locaties met wateraansluiting. Voorzien van touchscreen, aparte heetwateraftap, kunststof lekbak, automatische ontkalkingssignalering en spoelprogramma.



FreshGround 310 touch

Uitvoering met 3 canisters voor koffie, mokka, cappuccino, chocolade, café au lait, wiener melange, espreschoc en heet water.

Canisterinhoud	1x2,8 kg / 2x1,3 liter	Taphoogte kop	123 mm
Uurcapaciteit		Taphoogte kan	179 mm
Fresh brew	17,5 liter (140 koppen)	Waterdruk	min. 1 bar
Instant	30 liter (240 koppen)	Wateraansluiting	Ja
Zettijd			
Fresh brew	23 sec. per kop		
Instant	11 sec. per kop		

Aansluitwaarde	Afmeting (bxdxh)	Kleur	Artikelnummer	Euro
230V~ 50Hz 2560W	335x505x901 mm	Zwart	8.034.020.32011	<u>4.738,00</u>



FreshGround XL 330 touch

Uitvoering met 3 canisters voor koffie, mokka, cappuccino, chocolade, café au lait, wiener melange, espreschoc en heet water.

Canisterinhoud	1x2,8 kg / 2x3,2 liter	Taphoogte kop	123 mm
Uurcapaciteit		Taphoogte kan	179 mm
Fresh brew	17,5 liter (140 koppen)	Waterdruk	min. 1 bar
Instant	30 liter (240 koppen)	Wateraansluiting	Ja
Zettijd			
Fresh brew	23 sec. per kop		
Instant	11 sec. per kop		

Aansluitwaarde	Afmeting (bxdxh)	Kleur	Artikelnummer	Euro
230V~ 50Hz 2560W	477x505x901 mm	Zwart	8.034.030.32011	<u>5.074,00</u>



FreshGround XL 233 touch

Uitvoering met 2 koffiebbonencanisters en 3 instantcanisters voor o.a. koffie, koffie decaf, mokka, cappuccino, chocolade, café au lait, wiener melange, espreschoc en heet water.

Canisterinhoud	2x2,2 kg / 3x1,3 liter	Taphoogte	185 mm
Uurcapaciteit		Waterdruk	min. 1 bar
Fresh brew	17,5 liter (140 koppen)	Wateraansluiting	Ja
Instant	30 liter (240 koppen)		
Zettijd			
Fresh brew	23 sec. per kop		
Instant	11 sec. per kop		

Aansluitwaarde	Afmeting (bxdxh)	Artikelnummer	Euro
230V~ 50/60Hz 2150W	477x510x955 mm	8.034.210.31022	<u>5.536,00</u>

Accessoires



Onderkast

Voor FreshOne, FreshMore (XL) en FreshGround (XL).

	Afmeting (bxdxh)	Kleur	Artikelnummer	Euro
Onderkast smal	320x435x840 mm	Zwart	7.231.110.101	<u>898,90</u>
Onderkast XL	460x435x840 mm	Zwart	7.231.111.101	<u>967,10</u>



Afvaltrechter

Voor FreshOne / Freshmore / FreshGround.

Artikelnummer	Euro
7.231.112.101	<u>62,40</u>



Doorvoer smal

Voor FreshOne / FreshMore / FreshGround.

Artikelnummer	Euro
7.231.114.101	<u>115,10</u>



Afvaltrechter XL

Voor FreshMore XL / FreshGround XL.

Artikelnummer	Euro
7.231.113.101	<u>68,70</u>



Doorvoer XL

Voor FreshMore XL / FreshGround XL.

Artikelnummer
7.231.115.101

Euro
115,10



Afvalbak onderkast

Kunststof

Afmeting (bxdxh)
270x395x315 mm

Kleur
Zwart

Artikelnummer
7.231.116.101

Euro
28,80



Filterpapierrollen

1 doos à 4 rollen (2000 zettingen per rol).

Artikelnummer
7.152.101.101

Euro
75,10

Mondo-serie

Snelfilterapparatuur voor locaties zonder wateraansluiting. Voorzien van koffie-is-klaar signaal en ontkalkingssignalering. Inclusief glazen kannen en roestvrijstalen filterpan(nen).



Mondo

Uitvoering met 1 zetsysteem en 2 warmhoudplaten.

Buffervoorraad	2 kannen (24 koppen)	Zettijd	5 min. / 1 kan
Uurcapaciteit	18 liter (144 koppen)	Wateraansluiting	Nee

Aansluitwaarde	Afmeting (bxdxh)	Artikelnummer	Euro
230V~ 50/60Hz 2140W	195x406x446 mm	8.010.020.31002	<u>486,00</u>



Mondo Twin

Uitvoering met 2 zetsystemen en 4 warmhoudplaten.

Buffervoorraad	4 kannen (48 koppen)	Zettijd	6 min. / 2 kannen
Uurcapaciteit	28 liter (224 koppen)	230V	5 min. / 2 kannen
230V	36 liter (288 koppen)	400V	Nee
400V		Wateraansluiting	

Aansluitwaarde	Afmeting (bxdxh)	Artikelnummer	Euro
230V~ 50/60Hz 3460W	404x406x446 mm	8.010.030.31002	<u>1.026,00</u>
400V 3N~ 50/60Hz 4280W	404x406x446 mm	8.010.030.11002	<u>1.026,00</u>

Matic-serie

Snelfilterapparatuur voor locaties met wateraansluiting. Voorzien van digitale besturing, koffie-is-klaar signaal en ontkalkingssignalering. Inclusief glazen kannen en roestvrijstalen filterpan(nen).



Matic

Uitvoering met 1 zetsysteem en 2 warmhoudplaten.

Buffervoorraad	2 kannen (24 koppen)	Zettijd	6 min. / 1 kan
Uurcapaciteit	15 liter (120 koppen)	Wateraansluiting	Ja

Aansluitwaarde	Afmeting (bxdxh)	Artikelnummer	Euro
230V~ 50/60Hz 2140W	195x406x446 mm	8.010.050.31002	<u>637,00</u>



Matic Twin

Uitvoering met 2 zetsystemen en 4 warmhoudplaten.

Buffervoorraad	4 kannen (48 koppen)	Zettijd	7 min. / 2 kannen
Uurcapaciteit	24 liter (192 koppen)	230V	6 min. / 2 kannen
230V	400V	Wateraansluiting	Ja
400V	30 liter (240 koppen)		

Aansluitwaarde	Afmeting (bxdxh)	Artikelnummer	Euro
230V~ 50/60Hz 3460W	404x406x446 mm	8.010.060.31002	<u>1.316,00</u>
400V 3N~ 50/60Hz 4280W	404x406x446 mm	8.010.060.11002	<u>1.316,00</u>

TH-serie

Snelfilterapparatuur voor het direct zetten van koffie in airpot. Voorzien van koffie-is-klaar signaal en ontkalkingssignalering. Inclusief roestvrijstalen filterpan. Exclusief airpot.



TH

Uitvoering met 1 zetsysteem. Voor locaties zonder wateraansluiting. Exclusief airpot.

Buffervoorraad	2,2 liter	Zettijd	7 min. / 2,2 liter
Uurcapaciteit	19 liter (152 koppen)	Wateraansluiting	Nee

Aansluitwaarde	Afmeting (bxdxh)	Artikelnummer	Euro
230V~ 50/60Hz 2310W	235x406x545 mm	8.010.040.31002	<u>442,00</u>



THa

Uitvoering met 1 zetsysteem en digitale besturing. Voor locaties met wateraansluiting. Exclusief airpot.

Buffervoorraad	2,2 liter	Zettijd	8 min. / 2,2 liter
Uurcapaciteit	18 liter (144 koppen)	Wateraansluiting	Ja

Aansluitwaarde	Afmeting (bxdxh)	Artikelnummer	Euro
230V~ 50/60Hz 2310W	235x406x545 mm	8.010.070.31002	<u>630,00</u>

Novo

Snelfilterapparatuur voor locaties zonder wateraansluiting. Inclusief glazen kan en kunststof filterpan.



Novo

Uitvoering met 1 zetsysteem en 2 warmhoudplaten.

Buffervoorraad	1 kan (12 koppen)	Zettijd	5 min. / 1 kan
Uurcapaciteit	18 liter (144 koppen)	Wateraansluiting	Nee

Aansluitwaarde	Afmeting (bxdxh)	Artikelnummer	Euro
230V~ 50/60Hz 2130W	214x391x424 mm	8.010.080.31002	<u>336,00</u>

Iso

Snelfilterapparatuur voor het direct zetten van koffie in thermoskan. Inclusief roestvrijstalen thermoskan 2 liter (7.171.322.201) en kunststof filterpan.



Iso

Uitvoering met 1 zetsysteem. Voor locaties zonder wateraansluiting.

Buffervoorraad	2 liter	Zettijd	6 min. / 2 liter
Uurcapaciteit	18 liter (144 koppen)	Wateraansluiting	Nee

Aansluitwaarde	Afmeting (bxdxh)	Artikelnummer	Euro
230V~ 50/60Hz 2000W	214x391x465 mm	8.010.090.31002	<u>387,00</u>

HP

Warmhoudplaten voor glazen, roestvrijstalen of kunststof kannen. Exclusief kan(nen).



HP

Uitvoering met 2 warmhoudplaten.

Aansluitwaarde	Afmeting (bxdxh)	Artikelnummer	Euro
100-240V~ 50/60Hz 140W(1700W)	404x195x61 mm	8.010.010.31002	<u>169,00</u>

Accessoires



Filterpapier

Inhoud doos 1000 stuks.

Afmeting (ø)

85/245 mm

Ongebleekt

Artikelnummer

7.150.101.101

7.151.101.103

Euro

21,80

21,80



Filterpan

Voor Mondo, Matic en TH-serie (alleen geschikt voor huidige versie, voor vorige versie geldt artikelnummer 7.090.101.101). Roestvrijstalen uitvoering. Wordt geleverd zonder veer.

Artikelnummer

7.090.102.101

Euro

37,30



Veer

Voor filterpan Mondo, Matic en TH-serie. Roestvrijstalen uitvoering.

Artikelnummer

7.091.600.101

Euro

4,00



Kunststof filterpan

Voor Novo en Iso.

Artikelnummer

7.090.810.101

Euro

14,50



Theefilterpan

Voor Mondo, Matic en TH-serie. Te gebruiken voor het zetten van thee. Roestvrijstalen uitvoering.

Artikelnummer

7.090.121.101

Euro

46,40



Maatschep

Inhoud 40 gram.

Artikelnummer

7.094.100.101

Euro

1,30



Bevestigingsset

Voor het vastzetten van machine op ondergrond.

Mondo/Matic
Novo/Iso
TH/THa

Artikelnummer	Euro
7.092.644.101	<u>30,40</u>
7.092.642.101	<u>30,40</u>
7.092.643.101	<u>33,10</u>



Maatbeker

2,2 liter.

Artikelnummer	Euro
7.094.305.101	<u>14,50</u>

TEA

Sticker Tea

Artikelnummer	Euro
7.210.101.101	<u>4,00</u>

COFFEE

Sticker Coffee

Artikelnummer	Euro
7.210.102.101	<u>4,00</u>

HOT WATER

Sticker Hot water

Artikelnummer	Euro
7.210.105.101	<u>4,00</u>



Barista-blackboardset

Voor Mondo, Matic en TH-serie. Voor decoratie op de achterkant van de machine. De set bestaat uit een blackboardsticker, 4 stiften (wit, geel, roze en blauw) en een wisser.

Artikelnummer	Euro
7.092.649.101	<u>60,20</u>

RLX-serie glazen kan

Buffetapparatuur met geïntegreerd heetwater -of heetwater/stoomdeel. Zet koffie in glazen kannen. Voorzien van koffie-is-klaar signaal en ontkalkingssignalering. Inclusief roestvrijstalen filterpan(nen) en lekbak. Voor locaties met wateraansluiting.

RLX 31



Uitvoering met 1 zetsysteem, 1 warmhoudplaat, 1 glazen kan en aparte heetwateraftap (230V = voorkeurschakeling).

Buffervoorraad		Zettijd	6 min. / 1 kan
koffie	1 kan (12 koppen)	Afmeting (bx dxh)	475x509x448 mm
heet water	1,8 liter	Wateraansluiting	Ja
Uurcapaciteit			
koffie	15 liter (120 koppen)		
heet water	18 liter		

Aansluitwaarde	Afmeting (bx dxh)	Kleur	Artikelnummer	Euro
230V~ 50/60Hz 2080W	475x509x448 mm	Antraciet	8.132.203.310	<u>1.755,00</u>
400V 3N~ 50/60Hz 3990W	475x509x448 mm	Antraciet	8.132.201.310	<u>1.755,00</u>

RLX 131



Uitvoering met 2 zetsystemen, 2 warmhoudplaten, 2 glazen kannen en aparte heetwateraftap.

Buffervoorraad		Zettijd	6 min. / 2 kannen
koffie	2 kannen (24 koppen)	Afmeting (bx dxh)	705x509x448 mm
heet water	1,8 liter	Wateraansluiting	Ja
Uurcapaciteit			
koffie	30 liter (240 koppen)		
heet water	18 liter		

Aansluitwaarde	Afmeting (bx dxh)	Kleur	Artikelnummer	Euro
400V 3N~ 50/60Hz 6070W	705x509x448 mm	Antraciet	8.133.801.310	<u>2.545,00</u>

RLX 41



Uitvoering met 1 zetsysteem, 1 warmhoudplaat, 1 glazen kan en aparte heetwater/stoomaftap (230V = voorkeurschakeling).

Buffervoorraad		Zettijd	6 min. / 1 kan
koffie	1 kan (12 koppen)	Afmeting (bx dxh)	475x509x448 mm
heet water	1,5 liter	Wateraansluiting	Ja
Uurcapaciteit			
koffie	15 liter (120 koppen)		
heet water	25 liter		

Aansluitwaarde	Afmeting (bx dxh)	Kleur	Artikelnummer	Euro
230V~ 50/60Hz 2880W	475x509x448 mm	Antraciet	8.132.403.310	<u>2.463,00</u>
400V 3N~ 50/60Hz 4095W	475x509x448 mm	Antraciet	8.132.401.310	<u>2.463,00</u>

RLX-serie thermos

Buffetapparatuur met geïntegreerd heetwaterdeel. Zet koffie in airpot. Voorzien van koffie-is-klaar signaal en ontkalkingsignalering. Inclusief roestvrijstalen filterpan(nen) en lekbak. Exclusief airpot. Voor locaties met wateraansluiting.

RLX 76



Uitvoering met 1 zetsysteem en aparte heetwateraftap (230V = voorkeurschakeling). Exclusief airpot.

Buffervoorraad		Zettijd	7 min. / 2,2 liter
koffie	1 airpot (2,2 liter)	Afmeting (bx dxh)	475x509x611 mm
heet water	1,8 liter	Wateraansluiting	Ja
Uurcapaciteit			
koffie	15 liter (120 koppen)		
heet water	18 liter		

Aansluitwaarde	Afmeting (bx dxh)	Kleur	Artikelnummer	Euro
230V~ 50/60Hz 2015W	475x509x611 mm	Antraciet	8.132.803.210	<u>1.956,00</u>
400V 3N~ 50/60Hz 3925W	475x509x611 mm	Antraciet	8.132.801.210	<u>1.956,00</u>

RLX 676



Uitvoering met 2 zetsystemen en aparte heetwateraftap. Exclusief airpot.

Buffervoorraad		Zettijd	7 min. / 4,4 liter
koffie	2 airpotten (4,4 liter)	Afmeting (bx dxh)	705x509x611 mm
heet water	1,8 liter	Wateraansluiting	Ja
Uurcapaciteit			
koffie	30 liter (240 koppen)		
heet water	18 liter		

Aansluitwaarde	Afmeting (bx dxh)	Kleur	Artikelnummer	Euro
400V 3N~ 50/60Hz 5940W	705x509x611 mm	Antraciet	8.134.201.110	<u>3.139,00</u>

RLX-serie container

Buffetapparatuur met geïntegreerd heetwater- of heetwater/stoomdeel (behalve de RLX 5 en de RLX 55). Zet koffie in vaste containers. Voorzien van koffie-is-klaar signaal en ontkalkingssignalering. Inclusief roestvrijstalen filterpan(nen) en lekbak. Voor locaties met wateraansluiting.



RLX 75

Uitvoering met 1 zetsysteem, 1 container met peilglas (2 liter) en aparte heetwateraftap (230V = voorkeurschakeling).

Buffervoorraad		Zettijd	7 min. / 1 container
koffie	1 container (16 koppen)	Afmeting (bxdxh)	475x509x611 mm
heet water	1,8 liter	Wateraansluiting	Ja
Uurcapaciteit			
koffie	13 liter (105 koppen)		
heet water	18 liter		

Aansluitwaarde	Afmeting (bxdxh)	Kleur	Artikelnummer	Euro
230V~ 50/60Hz 2065W	475x509x611 mm	Antraciet	8.133.203.410	<u>2.242,00</u>
400V 3N~ 50/60Hz 3975W	475x509x611 mm	Antraciet	8.133.201.410	<u>2.242,00</u>



RLX 575

Uitvoering met 2 zetsystemen, 2 containers met peilglas (à 2 liter) en aparte heetwateraftap.

Buffervoorraad		Zettijd	7 min. / 2 containers
koffie	2 containers (32 koppen)	Afmeting (bxdxh)	705x509x611 mm
heet water	1,8 liter	Wateraansluiting	Ja
Uurcapaciteit			
koffie	26 liter (210 koppen)		
heet water	18 liter		

Aansluitwaarde	Afmeting (bxdxh)	Kleur	Artikelnummer	Euro
400V 3N~ 50/60Hz 6040W	705x509x611 mm	Antraciet	8.133.101.410	<u>3.231,00</u>



RLX 585

Uitvoering met 2 zetsystemen, 2 containers met peilglas (à 2 liter) en aparte heetwater/stoomaftap.

Buffervoorraad		Zettijd	7 min. / 2 containers
koffie	2 containers (32 koppen)	Afmeting (bxdxh)	705x509x611 mm
heet water	1,5 liter	Wateraansluiting	Ja
Uurcapaciteit			
koffie	26 liter (210 koppen)		
heet water	25 liter		

Aansluitwaarde	Afmeting (bxdxh)	Kleur	Artikelnummer	Euro
400V 3N~ 50/60Hz 7010W	705x509x611 mm	Antraciet	8.133.301.310	<u>3.754,00</u>



RLX 5

Uitvoering met 1 zetsysteem en 1 container met peilglas (2 liter).

Buffervoorraad	1 container (16 koppen)	Afmeting (bxdxh)	245x509x611 mm
Uurcapaciteit	13 liter (105 koppen)	Wateraansluiting	Ja
Zettijd	7 min. / 1 container		

Aansluitwaarde	Afmeting (bxdxh)	Kleur	Artikelnummer	Euro
230V~ 50/60Hz 2065W	245x509x611 mm	Antraciet	8.133.601.310	<u>1.331,00</u>



RLX 55

Uitvoering met 2 zetsystemen en 2 containers met peilglas (à 2 liter) (230V = voorkeursschakeling).

Buffervoorraad	2 containers (32 koppen)	Zettijd	7 min. / 2 containers
Uurcapaciteit		Afmeting (bxdxh)	475x509x611 mm
230V	17 liter (135 koppen)	Wateraansluiting	Ja
400V	26 liter (210 koppen)		

Aansluitwaarde	Afmeting (bxdxh)	Kleur	Artikelnummer	Euro
230V~ 50/60Hz 2065W	475x509x611 mm	Antraciet	8.133.503.310	<u>2.148,00</u>
400V 3N~ 50/60Hz 4130W	475x509x611 mm	Antraciet	8.133.501.310	<u>2.148,00</u>

RLX-serie heet water/stoom

Heetwater- en heetwater/stoomapparatuur. Voor locaties met wateraansluiting. Inclusief lekbak.



RLX 3

Heetwaterdispenser.

Buffervoorraad 1,8 liter
Uurcapaciteit 18 liter
Wateraansluiting Ja

Aansluitwaarde	Afmeting (bxdxh)	Kleur	Artikelnummer	Euro
230V~ 50/60Hz 1910W	245x509x448 mm	Antraciet	8.134.401.110	<u>1.290,00</u>



RLX 4

Heetwater/stoomapparaat.

Buffervoorraad 1,5 liter
Uurcapaciteit 25 liter
Wateraansluiting Ja

Aansluitwaarde	Afmeting (bxdxh)	Kleur	Artikelnummer	Euro
230V~ 50/60Hz 2880W	245x509x448 mm	Antraciet	8.134.501.110	<u>2.039,00</u>

Accessoires



Filterpapier

Inhoud doos 1000 stuks.

Afmeting (ø)	Artikelnummer	Euro
85/245 mm	7.150.101.101	<u>21,80</u>
Ongebleekt	7.151.101.103	<u>21,80</u>



Filterpan

Roestvrijstalen uitvoering (zonder veer).

Artikelnummer	Euro
7.090.101.101	<u>29,30</u>



Veer

Voor gebruik in de filterpan. Roestvrijstalen uitvoering.

Artikelnummer
7.091.600.101

Euro
4,00

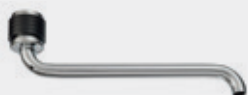


Theefilterpan

Te gebruiken voor het zetten van thee. Roestvrijstalen uitvoering.

Artikelnummer
7.091.102.101

Euro
93,80



Zwenkuitloop

Voor het vullen van (thermos)kannen en airpotten. Roestvrijstalen uitvoering.

Artikelnummer
7.093.100.101

Euro
137,40



Sneltapslang

Voor het vullen van kopjes en kannen.

Afmeting (l)
1,5 m

Artikelnummer
7.110.620.101

Euro
121,50



Maatschep

Inhoud 40 gram.

Artikelnummer
7.094.100.101

Euro
1,30

Aurora

Filterapparatuur voor locaties met wateraansluiting. Zet koffie in losse containers. Voorzien van geïntegreerd heetwatersysteem, display met touchscreen, diverse voorgeprogrammeerde recepten en mogelijkheid om eigen recepten te programmeren, programmeerbaar waterafgifteproces (pulse brew: pre-wet, relaxtijd), zetsterktebeheersing (bypass), ontkalkingssysteem, totaal- en dagtellers, koffie-is-klaar signaal, ingebouwde tijd klok en optimale beveiligingen. Is geschikt voor thermoscontainer Aurora (niet meegeleverd).



Aurora SGH

Uitvoering met 1 zetsysteem met separate heetwateraftap.

Buffervoorraad koffie	5 liter (40 koppen)	Zettijd	15 min. per 5 liter*
heet water	5 liter	Wateraansluiting	Ja
Uurcapaciteit		Waterdruk	min. 2 bar
230V	31 liter (250 koppen)	* afhankelijk van het recept	
400V	47 liter (380 koppen)		

Aansluitwaarde	Afmeting (bxdxh)	Artikelnummer	Euro
230V~ 50/60Hz 3000W	340x595x815 mm	8.040.140.32004	<u>3.149,00</u>
400V 3N~ 50/60Hz 4500W	340x595x815 mm	8.040.150.12004	<u>3.149,00</u>



Aurora TWH

Uitvoering met 2 zetsystemen met separate heetwateraftap (230V = voorkeursschakeling).

Buffervoorraad koffie	2x5 liter (80 koppen)	Zettijd	15 min. per 10 liter*
heet water	5 liter	Wateraansluiting	Ja
Uurcapaciteit		Waterdruk	min. 2 bar
230V	42 liter (330 koppen)	* afhankelijk van het recept	
400V	95 liter (760 koppen)		

Aansluitwaarde	Afmeting (bxdxh)	Artikelnummer	Euro
230V~ 50/60Hz 3000W	626x595x815 mm	8.040.160.32004	<u>3.652,00</u>
400V 3N~ 50/60Hz 9000W	626x595x815 mm	8.040.170.12004	<u>3.652,00</u>

Aurora SGL



Uitvoering met 1 zetsysteem met separate heetwateraftap. Bij gebruik in combinatie met thermoscontainer Aurora, dient de voet van de container verwijderd te worden zodat deze onder de machine past.

Buffervoorraad		Zettijd	15 min. per 5 liter*
koffie	5 liter (40 koppen)	Wateraansluiting	Ja
heet water	3 liter	Waterdruk	min. 2 bar
Uurcapaciteit			
230V	31 liter (250 koppen)		* afhankelijk van het recept

Aansluitwaarde	Afmeting (bxdxh)	Artikelnummer	Euro
230V~ 50/60Hz 3000W	340x595x590 mm	8.040.180.32004	<u>3.023,00</u>

Aurora TWL



Uitvoering met 2 zetsystemen met separate heetwateraftap. Bij gebruik in combinatie met thermoscontainer Aurora, dient de voet van de container verwijderd te worden zodat deze onder de machine past (230V = voorkeurschakeling).

Buffervoorraad		Zettijd	15 min. per 10 liter*
koffie	2x5 liter (80 koppen)	Wateraansluiting	Ja
heet water	3 liter	Waterdruk	min. 2 bar
Uurcapaciteit			
230V	37 liter (290 koppen)		* afhankelijk van het recept

Aansluitwaarde	Afmeting (bxdxh)	Artikelnummer	Euro
230V~ 50/60Hz 3000W	626x595x590 mm	8.040.200.32004	<u>3.527,00</u>

Containers



Thermoscontainer Aurora

Dubbelwandige roestvrijstalen thermoscontainer. Voorzien van draaghendel en verwijderbare voet.

Buffervoorraad 5,7 liter (45 koppen)
Taphoogte 196 mm

Aansluitwaarde
250x290x550 mm

Artikelnummer
7.171.402.101

Euro
415,40

Accessoires



Korffilterpapier

250 stuks per doos.

Afmeting (ø)
110/360 mm

Artikelnummer
7.150.102.301

Euro
29,30



Filterpan

Roestvrijstalen uitvoering. Wordt geleverd met korf en filterpanveer.

Artikelnummer
7.000.233.027

Euro
109,70



Korf voor korffilterpapier

Artikelnummer
7.233.021.001

Euro
19,30



Filterpanveer

Roestvrijstalen uitvoering. Voorkomt dat filterpapier inklappt.

Artikelnummer
7.330.101.101

Euro
17,20

Percolatoren

Koffiezetter vervaardigd uit dubbelwandig roestvrij staal voor locaties zonder wateraansluiting. Voorzien van peilglas, droogkookbeveiliging en roestvrijstalen filter.



Percolator 45

Voor locaties zonder wateraansluiting.

Buffervoorraad 6 liter
Uurcapaciteit 10 liter

Taphoogte 115 mm
Wateraansluiting Nee

Aansluitwaarde
230V~ 50/60Hz 950W

Afmeting (bxdxh)
233x425 mm

Artikelnummer
8.060.110.31002

Euro
224,00



Percolator 75

Voor locaties zonder wateraansluiting.

Buffervoorraad 10 liter
Uurcapaciteit 15 liter

Taphoogte 115 mm
Wateraansluiting Nee

Aansluitwaarde
230V~ 50/60Hz 1650W

Afmeting (bxdxh)
282x430 mm

Artikelnummer
8.060.120.31002

Euro
257,00



Percolator 125

Voor locaties zonder wateraansluiting.

Buffervoorraad 16 liter
Uurcapaciteit 24 liter

Taphoogte 115 mm
Wateraansluiting Nee

Aansluitwaarde
230V~ 50/60Hz 2600W

Afmeting (bxdxh)
390x575 mm

Artikelnummer
8.060.330.31002

Euro
372,00

B-serie

Rondfilterapparatuur voor locaties met wateraansluiting. Zet grote hoeveelheden koffie in losse containers. Voorzien van digitaal display, totaal- en dagtellers, ontkalkingssysteem, koffie-is-klaar signaal, ingebouwde tijdklok en optimale beveiligingen. Inclusief container(s) type VHG, filterunit(s) en lekbak.



B5

Uitvoering met 1 zetsysteem en 2 containers à 5 liter.

Buffervoorraad	10 liter	Afmeting (bx dxh)	635x440x799 mm
Uurcapaciteit	30 liter (240 koppen)	Wateraansluiting	Ja
Zettijd	10 min. / 5 liter		

Aansluitwaarde	Artikelnummer	Euro
230V~ 50/60Hz 3130W	4.100.203.110	<u>2.818,00</u>
400V 3N~ 50/60Hz 3130W	4.100.201.110	<u>2.818,00</u>



B5 L/R

Uitvoering met 1 zetsysteem en 1 container van 5 liter (links of rechts van de zuil). U kunt zo eenvoudig bijvoorbeeld dubbele of drievoudige machines samenstellen.

Buffervoorraad	5 liter	Afmeting (bx dxh)	452x440x799 mm
Uurcapaciteit	30 liter (240 koppen)	Wateraansluiting	Ja
Zettijd	10 min. / 5 liter		

Aansluitwaarde	Artikelnummer	Euro
230V~ 50/60Hz 3065W	4.100.803.110	<u>2.301,00</u>
400V 3N~ 50/60Hz 3065W	4.100.801.110	<u>2.301,00</u>



B10

Uitvoering met 1 zetsysteem en 2 containers à 10 liter.

Buffervoorraad	20 liter	Afmeting (bx dxh)	955x512x840 mm
Uurcapaciteit	60 liter (480 koppen)	Wateraansluiting	Ja
Zettijd	10 min. / 10 liter		

Aansluitwaarde	Artikelnummer	Euro
400V 3N~ 50/60Hz 6180W	4.210.101.110	<u>3.377,00</u>



B10 L/R

Uitvoering met 1 zetsysteem en 1 container van 10 liter (links of rechts van de zuil). U kunt zo eenvoudig bijvoorbeeld dubbele of drievoudige machines samenstellen.

Buffervoorraad	10 liter	Afmeting (bx dxh)	612x512x840 mm
Uurcapaciteit	60 liter (480 koppen)	Wateraansluiting	Ja
Zettijd	10 min. / 10 liter		

	Aansluitwaarde	Artikelnummer	Euro
Container links	400V 3N~ 50/60Hz 6090W	4.210.701.110	<u>2.702,00</u>
Container rechts	400V 3N~ 50/60Hz 6090W	4.211.301.110	<u>2.702,00</u>



B20

Uitvoering met 1 zetsysteem en 2 containers à 20 liter.

Buffervoorraad	40 liter	Afmeting (bx dxh)	1173x600x947 mm
Uurcapaciteit	90 liter (720 koppen)	Wateraansluiting	Ja
Zettijd	14 min. / 20 liter		

Aansluitwaarde
400V 3N~ 50/60Hz 9240W

Artikelnummer
4.320.601.110

Euro
4.298,00



B20 L/R

Uitvoering met 1 zetsysteem en 1 container van 20 liter (links of rechts van de zuil). U kunt zo eenvoudig bijvoorbeeld dubbele of drievoudige machines samenstellen.

Buffervoorraad	20 liter	Afmeting (bx dxh)	739x600x947 mm
Uurcapaciteit	90 liter (720 koppen)	Wateraansluiting	Ja
Zettijd	14 min. / 20 liter		

Aansluitwaarde
400V 3N~ 50/60Hz 9120W

Artikelnummer
4.321.201.110

Euro
3.341,00



B40

Uitvoering met 1 zetsysteem en 2 containers à 40 liter.

Buffervoorraad	80 liter	Afmeting (bx dxh)	1305x652x1101 mm
Uurcapaciteit	145 liter (1160 koppen)	Wateraansluiting	Ja
Zettijd	17 min. / 40 liter		

Aansluitwaarde
400V 3N~ 50/60Hz 15120W

Artikelnummer
4.428.901.110

Euro
6.165,00



B40 L/R

Uitvoering met 1 zetsysteem en 1 container van 40 liter (links of rechts van de zuil). U kunt zo eenvoudig bijvoorbeeld dubbele of drievoudige machines samenstellen.

Buffervoorraad	40 liter	Afmeting (bx dxh)	803x652x1101 mm
Uurcapaciteit	145 liter (1160 koppen)	Wateraansluiting	Ja
Zettijd	17 min. / 40 liter		

Aansluitwaarde	400V 3N~ 50/60Hz 14960W	Artikelnummer	4.429.301.110	Euro	<u>4.517,00</u>
Container links	400V 3N~ 50/60Hz 14960W		4.429.901.110		<u>4.517,00</u>

Artikelnummer
4.429.901.110

Euro
4.517,00

B HW-serie

Rondfilterapparatuur met separate heetwateraftap, voor locaties met wateraansluiting. Zet grote hoeveelheden koffie in losse containers. Voorzien van digitaal display, totaal- en dagtellers, ontkalkingssysteem, koffie-is-klaar signaal, ingebouwde tijd klok en optimale beveiligingen. Inclusief container(s) type VHG, filterunit(s) en lekbak.



B5 HW

Uitvoering met 1 zetsysteem met separate heetwateraftap en 2 containers à 5 liter.

Buffervoorraad		Zettijd	10 min. / 5 liter
koffie	10 liter	Afmeting (bx dxh)	790x570x799 mm
heet water	3 liter	Wateraansluiting	Ja
Uurcapaciteit			
koffie	30 liter (240 koppen)		
heet water	20 liter		

Aansluitwaarde	Artikelnummer	Euro
400V 3N~ 50/60Hz 5330W	4.102.701.110	<u>3.749,00</u>



B5 HW L/R

Uitvoering met 1 zetsysteem met separate heetwateraftap en 1 container van 5 liter (links of rechts van de zuil). U kunt zo eenvoudig bijvoorbeeld dubbele of drievoudige machines samenstellen.

Buffervoorraad		Zettijd	10 min. / 5 liter
koffie	5 liter	Afmeting (bx dxh)	546x570x799 mm
heet water	3 liter	Wateraansluiting	Ja
Uurcapaciteit			
koffie	30 liter (240 koppen)		
heet water	20 liter		

	Aansluitwaarde	Artikelnummer	Euro
Container links	400V 3N~ 50/60Hz 5265W	4.104.301.110	<u>3.224,00</u>
Container rechts	400V 3N~ 50/60Hz 5265W	4.105.901.110	<u>3.224,00</u>



B10 HW

Uitvoering met 1 zetsysteem met separate heetwateraftap en 2 container van 10 liter.

Buffervoorraad		Zettijd	10 min. / 10 liter
koffie	10 liter	Afmeting (bx dxh)	645x570x840 mm
heet water	3,3 liter	Wateraansluiting	Ja
Uurcapaciteit			
koffie	60 liter (480 koppen)		
heet water	20 liter		

Aansluitwaarde	Artikelnummer	Euro
400V 3N~ 50/60Hz 8380W	4.213.201.110	<u>4.120,00</u>

B10 HW L/R



Uitvoering met 1 zetsysteem met separate heetwateraftap en 1 container van 10 liter (links of rechts van de zuil). U kunt zo eenvoudig bijvoorbeeld dubbele of drievoudige machines samenstellen.

Buffervoorraad		Zettijd	10 min. / 10 liter
koffie	10 liter	Afmeting (bx dxh)	645x570x840 mm
heet water	3,3 liter	Wateraansluiting	Ja
Uurcapaciteit			
koffie	60 liter (480 koppen)		
heet water	20 liter		

	Aansluitwaarde	Artikelnummer	Euro
Container links	400V 3N~ 50/60Hz 8290W	4.214.801.110	<u>3.442,00</u>
Container rechts	400V 3N~ 50/60Hz 8290W	4.216.401.110	<u>3.442,00</u>

B20 HW



Uitvoering met 1 zetsysteem met separate heetwateraftap en 2 containers à 20 liter.

Buffervoorraad		Zettijd	14 min. / 20 liter
koffie	40 liter	Afmeting (bx dxh)	1173x600x947 mm
heet water	4,6 liter	Wateraansluiting	Ja
Uurcapaciteit			
koffie	90 liter (720 koppen)		
heet water	20 liter		

	Aansluitwaarde	Artikelnummer	Euro
	400V 3N~ 50/60Hz 11440W	4.323.101.110	<u>4.980,00</u>

B20 HW L/R



Uitvoering met 1 zetsysteem met separate heetwateraftap en 1 container van 20 liter (links of rechts van de zuil). U kunt zo eenvoudig bijvoorbeeld dubbele of drievoudige machines samenstellen.

Buffervoorraad		Zettijd	14 min. / 20 liter
koffie	20 liter	Afmeting (bx dxh)	739x600x947 mm
heet water	4,6 liter	Wateraansluiting	Ja
Uurcapaciteit			
koffie	90 liter (720 koppen)		
heet water	20 liter		

	Aansluitwaarde	Artikelnummer	Euro
	400V 3N~ 50/60Hz 11320W	4.324.701.110	<u>4.023,00</u>

B-serie wand

Rondfilterapparatuur om aan de wand te bevestigen voor locaties met wateraansluiting. Zet grote hoeveelheden koffie in losse containers. Voorzien van digitaal display, totaal- en dagtellers, ontkalkingssysteem, koffie-is-klaar signaal, ingebouwde tijd klok en optimale beveiligingen. Inclusief container(s) type VHG, filterunit(s) en wandconsole. Exclusief serveerwagen.

B5 W



Uitvoering met 1 zetsysteem en 2 containers à 5 liter.

Buffervoorraad	10 liter	Afmeting (bx dxh)	970x540x740 mm
Uurcapaciteit	30 liter (240 koppen)	Wateraansluiting	Ja
Zettijd	10 min. / 5 liter		

Aansluitwaarde	Artikelnummer	Euro
230V~ 50/60Hz 3130W	4.102.103.110	<u>2.719,00</u>
400V 3N~ 50/60Hz 3130W	4.102.101.110	<u>2.719,00</u>

B5 W L/R



Uitvoering met 1 zetsysteem en 1 container van 5 liter (links of rechts van de zuil). U kunt zo eenvoudig bijvoorbeeld dubbele of drievoudige machines samenstellen.

Buffervoorraad	5 liter	Afmeting bxdxh	585x540x740 mm
Uurcapaciteit	30 liter (240 koppen)	Wateraansluiting	Ja
Zettijd	10 min. / 5 liter		

Aansluitwaarde	Artikelnummer	Euro
230V~ 50/60Hz 3065W	4.101.503.110	<u>2.148,00</u>
400V 3N~ 50/60Hz 3065W	4.101.501.110	<u>2.148,00</u>

B10 W



Uitvoering met 1 zetsysteem en 2 containers à 10 liter.

Buffervoorraad	20 liter	Afmeting (bx dxh)	1115x572x781 mm
Uurcapaciteit	60 liter (480 koppen)	Wateraansluiting	Ja
Zettijd	10 min. / 10 liter		

Aansluitwaarde	Artikelnummer	Euro
400V 3N~ 50/60Hz 6180W	4.212.601.110	<u>3.224,00</u>

B10 W L/R



Uitvoering met 1 zetsysteem en 1 container van 10 liter (links of rechts van de zuil). U kunt zo eenvoudig bijvoorbeeld dubbele of drievoudige machines samenstellen.

Buffervoorraad	10 liter	Afmeting (bx dxh)	658x572x781 mm
Uurcapaciteit	60 liter (480 koppen)	Wateraansluiting	Ja
Zettijd	10 min. / 10 liter		

Aansluitwaarde	Artikelnummer	Euro
400V 3N~ 50/60Hz 6090W	4.212.001.110	<u>2.474,00</u>



B20 W

Uitvoering met 1 zetsysteem en 2 containers à 20 liter.

Buffervoorraad	40 liter	Afmeting (bx dxh)	1254x570x888 mm
Uurcapaciteit	90 liter (720 koppen)	Wateraansluiting	Ja
Zettijd	14 min. / 20 liter		

Aansluitwaarde	Artikelnummer	Euro
400V 3N~ 50/60Hz 9240W	4.322.501.110	<u>4.023,00</u>



B20 W L/R

Uitvoering met 1 zetsysteem en 1 container van 20 liter (links of rechts van de zuil). U kunt zo eenvoudig bijvoorbeeld dubbele of drievoudige machines samenstellen.

Buffervoorraad	20 liter	Afmeting (bx dxh)	742x570x888 mm
Uurcapaciteit	90 liter (720 koppen)	Wateraansluiting	Ja
Zettijd	14 min. / 20 liter		

Aansluitwaarde	Artikelnummer	Euro
400V 3N~ 50/60Hz 9120W	4.321.901.110	<u>2.995,00</u>



B40 W

Uitvoering met 1 zetsysteem en 2 containers à 40 liter.

Buffervoorraad	80 liter	Afmeting (bx dxh)	1320x565x1042 mm
Uurcapaciteit	145 liter (1160 koppen)	Wateraansluiting	Ja
Zettijd	17 min. / 40 liter		

Aansluitwaarde	Artikelnummer	Euro
400V 3N~ 50/60Hz 15120W	4.431.201.110	<u>5.744,00</u>



B40 W L/R

Uitvoering met 1 zetsysteem en 1 container van 40 liter (links of rechts van de zuil). U kunt zo eenvoudig bijvoorbeeld dubbele of drievoudige machines samenstellen.

Buffervoorraad	40 liter	Afmeting (bx dxh)	775x565x1042 mm
Uurcapaciteit	145 liter (1160 koppen)	Wateraansluiting	Ja
Zettijd	17 min. / 40 liter		

Aansluitwaarde	Artikelnummer	Euro
400V 3N~ 50/60Hz 14960W	4.430.601.110	<u>4.055,00</u>

B HW-serie wand

Rondfilterapparatuur met separate heetwateraftap om aan de wand te bevestigen. Voor locaties met wateraansluiting. Zet grote hoeveelheden koffie in losse containers. Voorzien van digitaal display, totaal- en dagtellers, ontkalkingssysteem, koffie-is-klaar signaal, ingebouwde tijd klok en optimale beveiligingen. Inclusief container(s) type VHG, filterunit(s) en wandconsole. Exclusief serveerwagen.



B5 HW W

Uitvoering met 1 zetsysteem, separate heetwateraftap en 2 containers à 5 liter.

Buffervoorraad		Zettijd	10 min. / 5 liter
koffie	10 liter	Afmeting (bxdxh)	1000x540x740 mm
heet water	3 liter	Wateraansluiting	Ja
Uurcapaciteit			
koffie	30 liter (240 koppen)		
heet water	20 liter		

Aansluitwaarde
400V 3N~ 50/60Hz 5330W

Artikelnummer
4.108.901.110

Euro
3.521,00



B5 HW W L/R

Uitvoering met 1 zetsysteem, separate heetwateraftap en 1 container van 5 liter (links of rechts van de zuil). U kunt zo eenvoudig bijvoorbeeld dubbele of drievoudige machines samenstellen.

Buffervoorraad		Zettijd	10 min. / 5 liter
koffie	5 liter	Afmeting (bxdxh)	615x540x740 mm
heet water	3 liter	Wateraansluiting	Ja
Uurcapaciteit			
koffie	30 liter (240 koppen)		
heet water	20 liter		

Aansluitwaarde
400V 3N~ 50/60Hz 5265W

Artikelnummer
4.107.701.110

Euro
2.949,00



B10 HW W

Uitvoering met 1 zetsysteem, separate heetwateraftap en 2 containers à 10 liter.

Buffervoorraad		Zettijd	10 min. / 10 liter
koffie	20 liter	Afmeting (bxdxh)	1145x572x781 mm
heet water	3,3 liter	Wateraansluiting	Ja
Uurcapaciteit			
koffie	60 liter (480 koppen)		
heet water	20 liter		

Aansluitwaarde
400V 3N~ 50/60Hz 8380W

Artikelnummer
4.219.401.110

Euro
3.925,00

B10 HW W L/R



Uitvoering met 1 zetsysteem, separate heetwateraftap en 1 container van 10 liter (links of rechts van de zuil). U kunt zo eenvoudig bijvoorbeeld dubbele of drievoudige machines samenstellen.

Buffervoorraad		Zettijd	10 min. / 10 liter
koffie	10 liter	Afmeting (bx dxh)	688x572x781 mm
heet water	3,3 liter	Wateraansluiting	Ja
Uurcapaciteit			
koffie	60 liter (480 koppen)		
heet water	20 liter		

Aansluitwaarde
400V 3N~ 50/60Hz 8290W

Artikelnummer
4.218.201.110

Euro
3.174,00

B20 HW W



Uitvoering met 1 zetsysteem, separate heetwateraftap en 2 containers à 20 liter.

Buffervoorraad		Zettijd	14 min. / 20 liter
koffie	40 liter	Afmeting (bx dxh)	1254x570x888 mm
heet water	4,6 liter	Wateraansluiting	Ja
Uurcapaciteit			
koffie	90 liter (720 koppen)		
heet water	20 liter		

Aansluitwaarde
400V 3N~ 50/60Hz 11440W

Artikelnummer
4.327.701.110

Euro
4.705,00

B20 HW W L/R



Uitvoering met 1 zetsysteem, separate heetwateraftap en 1 container van 20 liter (links of rechts van de zuil). U kunt zo eenvoudig bijvoorbeeld dubbele of drievoudige machines samenstellen.

Buffervoorraad		Zettijd	14 min. / 20 liter
koffie	20 liter	Afmeting (bx dxh)	742x570x888 mm
heet water	4,6 liter	Wateraansluiting	Ja
Uurcapaciteit			
koffie	90 liter (720 koppen)		
heet water	20 liter		

Aansluitwaarde
400V 3N~ 50/60Hz 11320W

Artikelnummer
4.326.501.110

Euro
3.678,00

Containers

Dubbelwandige containers inclusief deksel, peilglas, non-drip kraan en schommelschijf.



V

Zonder verwarming en peilglas. Volledig geïsoleerd. Voor warme en koude dranken.

	Buffervoorraad	Afmeting (øxh)	Artikelnummer	Euro
V 5	5 liter	210x445 mm	8.411.001.520	<u>597,00</u>
V 10	10 liter	286x464 mm	8.421.001.520	<u>699,00</u>



VG

Zonder verwarming en volledig geïsoleerd. Voor warme en koude dranken.

	Buffervoorraad	Afmeting (øxh)	Artikelnummer	Euro
V 5	5 liter	210x445 mm	8.410.901.520	<u>535,00</u>
V 10	10 liter	286x464 mm	8.420.901.520	<u>631,00</u>
VG 20	20 liter	374x510 mm	8.430.901.520	<u>848,00</u>
VG 40	40 liter	423x629 mm	8.440.901.520	<u>1.245,00</u>



VHG

Met elektrische verwarming.

	Buffervoorraad	Afmeting (øxh)	Aansluitwaarde	Artikelnummer	Euro
VHG 5	5 liter	210x445 mm	230V~ 50/60Hz 65W	8.410.101.720	<u>422,00</u>
VHG 10	10 liter	286x464 mm	230V~ 50/60Hz 90W	8.420.101.720	<u>545,00</u>
VHG 20	20 liter	374x510 mm	230V~ 50/60Hz 120W	8.430.101.720	<u>727,00</u>
VHG 40	40 liter	423x629 mm	230V~ 50/60Hz 160W	8.440.101.720	<u>1.167,00</u>



VHG D

Met elektrische verwarming en extra non-drip kraan.

	Buffervoorraad	Afmeting (øxh)	Aansluitwaarde	Artikelnummer	Euro
VHG 5 D	5 liter	210x445 mm	230V~ 50/60Hz 65W	8.410.401.720	<u>579,00</u>
VHG 10 D	10 liter	286x464 mm	230V~ 50/60Hz 90W	8.420.401.720	<u>725,00</u>
VHG 20 D	20 liter	374x510 mm	230V~ 50/60Hz 120W	8.430.401.720	<u>891,00</u>
VHG 40 D	40 liter	423x629 mm	230V~ 50/60Hz 160W	8.440.401.720	<u>1.326,00</u>



NAK

Bestaande uit container (VHG), filterpan, sproeideksel en menger.

	Buffervoorraad	Afmeting (øxh)	Aansluitwaarde	Artikelnummer	Euro
NAK 5	5 liter	210x573 mm	230V~ 50/60Hz 65W	4.141.403.110	<u>572,00</u>
NAK 10	10 liter	286x617 mm	230V~ 50/60Hz 90W	4.242.003.110	<u>753,00</u>
NAK 20	20 liter	374x706 mm	230V~ 50/60Hz 120W	4.342.603.110	<u>1.028,00</u>
NAK 40	40 liter	423x856 mm	230V~ 50/60Hz 160W	4.443.203.110	<u>1.694,00</u>



Korffilterpapier

250 stuks per doos.

	Afmeting (ø)	Artikelnummer	Euro
B5 (HW)	110/360 mm	7.150.102.301	<u>29,30</u>
B10 (HW)	152/437 mm	7.150.103.301	<u>32,00</u>
B20 (HW)	203/535 mm	7.150.104.301	<u>49,60</u>
B40	280/635 mm	7.150.105.301	<u>93,20</u>



Vlakfilterpapier

250 stuks per doos.

	Afmeting (ø)	Artikelnummer	Euro
B5 (HW)	172 mm	7.150.503.301	<u>12,80</u>
B10 (HW)	244 mm	7.150.507.301	<u>14,50</u>
B20 (HW)	330 mm	7.150.505.301	<u>21,80</u>
B40	400 mm	7.150.508.301	<u>33,60</u>



Microfijnfilter

Voor permanent gebruik in plaats van filterpapier. Roestvrijstalen uitvoering.

	Afmeting (ø)	Artikelnummer	Euro
B5 (HW)	172 mm	7.110.203.101	<u>90,60</u>
B10 (HW)	244 mm	7.110.303.101	<u>107,60</u>
B20 (HW)	330 mm	7.110.403.101	<u>193,90</u>
B40	400 mm	7.110.503.101	<u>303,60</u>



Serveerwagen

Met 2 zijpanelen en een achterpaneel. Voorzien van 4 zwenkbare wielen (2 met rem) en een in hoogte verstelbare lekbak (tot 300 mm). Geschikt voor vaatwaskorven 500x500 mm (niet inbegrepen). Roestvrijstalen uitvoering.

	Afmeting (ø)	Artikelnummer	Euro
10S	615x700x850 mm	7.011.301.201	<u>1.067,20</u>
20S	615x700x985 mm	7.011.701.201	<u>1.134,30</u>



Serveerwagen 30S

Met 2 zijpanelen en een achterpaneel. Voorzien van 4 zwenkbare wielen (2 met rem), centreernokken voor een container en klapblad met afvalzakbeugel. Geschikt voor vaatwaskorven 500x500 mm en gastronormbakken (niet inbegrepen). Roestvrijstalen uitvoering.

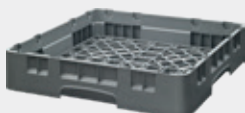
	Afmeting (ø)	Artikelnummer	Euro
	1000x700x985 mm	7.012.101.201	<u>2.129,00</u>



Parkeerbeugel

Voor het fixeren van de serveerwagen.

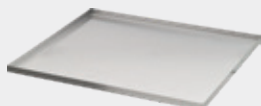
	Artikelnummer	Euro
	7.110.621.101	<u>32,00</u>



Vaatwaskorf

Voor 10S, 20S en 30S (PVC).

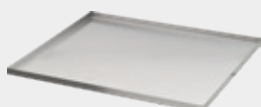
	Afmeting (bxdxh)	Artikelnummer	Euro
Voor kopjes en bestek	500x500x105 mm	7.130.920.101	<u>58,10</u>
Voor schotels en borden	500x500x105 mm	7.130.921.101	<u>81,00</u>



Lade

Voor 10S, 20S en 30S. Voor het plaatsen onder de vaatwaskorf (ook t.b.v. uitlekken vaatwaskorf).

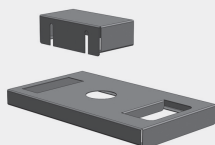
	Afmeting (bxdxh)	Artikelnummer	Euro
	505x505x20 mm	7.130.926.101	<u>200,30</u>



Lekbak serveerwagen

Voor 10S, 20S en 30S. Voor plaatsing onderin de serveerwagen. Roestvrijstalen uitvoering.

	Afmeting (bxdxh)	Artikelnummer	Euro
	506x580x20 mm	7.130.925.101	<u>144,90</u>

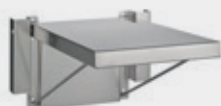


Wandconsole

Voor doorstroomzuil. Roestvrijstalen uitvoering.

B W 5/10
B W 20/40 - B HW W 5/10/20

Artikelnummer	Euro
7.110.220.501	<u>149,10</u>
7.110.227.501	<u>153,40</u>



Klapblad

Wandbevestiging voor containers. Inclusief containersignalering. Roestvrijstalen uitvoering.

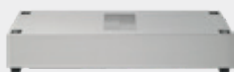
Containers
5/10 liter
20/40 liter

Afmeting (bxdxh)
385x500x250 mm
577x500x250 mm

Artikelnummer	Euro
7.050.100.501	<u>384,50</u>
7.050.900.501	<u>531,50</u>

Verhoogd tableau

Om de taphoogte te vergroten tot 340 mm.



	Afmeting (bxdxh)	Artikelnummer	Euro
B5	632x228x170 mm	7.110.226.501	<u>335,50</u>
B5 L/R	451x228x170 mm	7.110.243.501	<u>420,70</u>
B5 HW	790x358x170 mm	7.110.228.501	<u>631,60</u>
B5 HW L/R	545x358x170 mm	7.110.244.501	<u>536,80</u>
B10	877x300x170 mm	7.110.327.501	<u>468,60</u>
B10 L/R	547x300x170 mm	7.110.343.501	<u>502,70</u>
B10 HW	911x358x170 mm	7.110.329.501	<u>572,00</u>
B10 HW L/R	606x358x170 mm	7.110.344.501	<u>616,70</u>
B20 (HW)	1081x388x150 mm	7.110.427.501	<u>639,00</u>
B20 (HW) L/R	695x388x150 mm	7.110.443.501	<u>713,60</u>
B40	1220x440x150 mm	7.110.527.501	<u>1.180,10</u>
B40 L/R	760x440x150 mm	7.110.543.501	<u>849,90</u>

Lekbak

Roestvrijstalen uitvoering.



	Afmeting (bxdxh)	Artikelnummer	Euro
VHG D	266x162x32 mm	7.110.603.501	<u>238,60</u>
B5	629x162x32 mm	7.110.213.501	<u>137,40</u>
B5 L/R	449x162x32 mm	7.110.246.501	<u>140,60</u>
B5 HW	787x162x32 mm	7.110.229.501	<u>151,30</u>
B5 HW L/R	543x162x32 mm	7.110.247.501	<u>175,80</u>
B10	874x162x32 mm	7.110.311.501	<u>151,30</u>
B10 L/R	571x162x32 mm	7.110.346.501	<u>152,30</u>
B10 HW	908x162x32 mm	7.110.326.501	<u>168,30</u>
B10 HW L/R	603x162x32 mm	7.110.347.501	<u>181,10</u>
B20 (HW)	1078x162x32 mm	7.110.412.501	<u>181,10</u>
B20 (HW) L/R	692x162x32 mm	7.110.446.501	<u>201,30</u>
B40	1217x162x32 mm	7.110.513.501	<u>248,20</u>
B40 L/R	758x162x32 mm	7.110.546.501	<u>301,40</u>



Lekbak zuil B HW W

Roestvrijstalen uitvoering.

Voor kannen
Voor airpotten en thermoskannen

Artikelnummer	Euro
7.110.330.501	<u>345,10</u>
7.110.331.501	<u>345,10</u>



Theefilter

Voor container.

	Afmeting (h)	Artikelnummer	Euro
5 liter container	180 mm	7.110.207.101	<u>147,00</u>
10 liter container	190 mm	7.110.306.101	<u>165,10</u>
20 liter container	229 mm	7.110.406.101	<u>179,00</u>
40 liter container	325 mm	7.110.506.101	<u>235,40</u>



Thee-opzetstuk

Voor container.

	Afmeting (h)	Artikelnummer	Euro
5 liter container	157 mm	7.110.208.501	<u>121,50</u>
10 liter container	197 mm	7.110.307.501	<u>137,40</u>
20 liter container	236 mm	7.110.407.101	<u>144,90</u>
40 liter container	267 mm	7.110.507.101	<u>226,90</u>



Menger

Voor container.

	Artikelnummer	Euro
5/10 liter container	7.110.210.101	<u>25,00</u>
20 liter container	7.110.409.101	<u>40,00</u>
40 liter container	7.110.509.101	<u>48,50</u>



Zwenkuitloop

Voor het vullen van (thermos)kannen en airpotten. Roestvrijstalen uitvoering.

Artikelnummer	Euro
7.093.100.101	<u>137,40</u>



Sneltapslang

Voor het vullen van koppen en kannen.

Afmeting (l)
1,5 m

Artikelnummer
7.110.620.101

Euro
121,50



Filterpan

B5 (HW)
B10 (HW)
B20 (HW)
B40

Artikelnummer
7.110.201.501
7.110.301.501
7.110.401.501
7.110.501.501

Euro
140,60
168,30
256,70
338,70



Filterkegel

Voor het gebruik van korffilterpapier.

Afmeting (ø)
B5 (HW) 118/198 mm
B10 (HW) 161/270 mm
B20 (HW) 212/363 mm
B40 290/398 mm

Artikelnummer
7.110.245.501
7.110.345.501
7.110.445.501
7.110.545.501

Euro
62,40
68,70
86,80
168,30



Bevestigingsset

Voor het bevestigen van container op serveerwagen of tableau.

Fixeerset (t.b.v. serveerwagen/tableau)
Fixeernokken, 4 stuks (t.b.v. container)

Artikelnummer
7.110.608.101
7.110.609.101

Euro
49,60
17,20



Centreernokken

3 stuks.

Artikelnummer
7.110.611.101

Euro
5,60



Sproeideksel

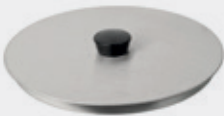
Voor plaatsing op de filterpan.

	Artikelnummer	Euro
B5 (HW)	7.110.204.501	<u>75,10</u>
B10 (HW)	7.110.304.501	<u>100,70</u>
B20 (HW)	7.110.404.501	<u>147,00</u>
B40	7.110.504.501	<u>205,60</u>



Containerdeksel VHG

	Artikelnummer	Euro
VHG 5	7.110.211.501	<u>48,50</u>
VHG 10	7.110.309.501	<u>53,80</u>
VHG 20	7.110.410.501	<u>77,30</u>
VHG 40	7.110.510.501	<u>167,30</u>



Containerdeksel V en VG

Dubbelwandige deksel.

	Artikelnummer	Euro
V 5/VG 5	7.110.212.101	<u>121,50</u>
V 10/VG 10	7.110.310.101	<u>143,80</u>
VG 20	7.110.411.101	<u>206,70</u>
VG 40	7.110.511.101	<u>270,60</u>



Vergrendelbare deksel

Voor alle containers. Kunststof.

	Artikelnummer	Euro
B5 (HW)	7.110.241.101	<u>55,40</u>
B10 (HW)	7.110.336.101	<u>62,40</u>
B20 (HW)	7.110.438.101	<u>83,70</u>



Schommelschijf

Voor container.

	Artikelnummer	Euro
5 liter container	7.110.209.101	<u>32,00</u>
10 liter container	7.110.308.101	<u>42,60</u>
20 liter container	7.110.408.101	<u>62,40</u>
40 liter container	7.110.508.101	<u>77,30</u>

HWA 3



HWA 3

Met aftapkraan voor vrije waterafgifte. Voor locaties met en zonder wateraansluiting.

Buffervoorraad	3 liter	Taphoogte	155-190 mm
Uurcapaciteit	15 liter	Wateraansluiting	Ja

Aansluitwaarde	Afmeting (bxdxh)	Artikelnummer	Euro
230V~ 50/60Hz 2000W	240x375x395 mm	8.060.350.31002	<u>670,00</u>

HWA 8 en 12



HWA 8

Met aftapkraan voor vrije waterafgifte. Voor locaties met en zonder wateraansluiting.

Buffervoorraad	8 liter	Taphoogte	150-190 mm
Uurcapaciteit	25 liter	Wateraansluiting	Ja

Aansluitwaarde	Afmeting (bxdxh)	Artikelnummer	Euro
230V~ 50/60Hz 2500W	317x407x456 mm	8.060.310.31002	<u>629,00</u>



HWA 12

Met aftapkraan voor vrije waterafgifte. Voor locaties met en zonder wateraansluiting.

Buffervoorraad	12 liter	Taphoogte	150-190 mm
Uurcapaciteit	25 liter	Wateraansluiting	Ja

Aansluitwaarde	Afmeting (bxdxh)	Artikelnummer	Euro
230V~ 50/60Hz 2500W	317x407x540 mm	8.060.320.31002	<u>663,00</u>

HWA 6(D), 14(D) en 21



HWA 6

Met aftapkraan voor vrije waterafgifte. Voor locaties met wateraansluiting.

Buffervoorraad	5,6 liter	Taphoogte	170 mm
Uurcapaciteit	30 liter	Waterdruk	min. 1 bar
		Wateraansluiting	Ja

Aansluitwaarde	Afmeting (bxdxh)	Artikelnummer	Euro
230V~ 50/60Hz 2830W	242x443x435 mm	8.060.130.31002	<u>1.052,00</u>



HWA 6D

Met drukknooppn voor geprogrammeerde waterafgifte. Voor locaties met wateraansluiting.

Buffervoorraad	5,6 liter	Taphoogte	140 mm
Uurcapaciteit	30 liter	Waterdruk	min. 1 bar
		Wateraansluiting	Ja

Aansluitwaarde	Afmeting (bxdxh)	Artikelnummer	Euro
230V~ 50/60Hz 2830W	242x443x435 mm	8.060.140.31002	<u>1.175,00</u>



HWA 14

Met aftapkraan voor vrije waterafgifte. Voor locaties met wateraansluiting.

Buffervoorraad	13,1 liter	Taphoogte	170 mm
Uurcapaciteit	30 liter	Waterdruk	min. 1 bar
		Wateraansluiting	Ja

Aansluitwaarde	Afmeting (bxdxh)	Artikelnummer	Euro
230V~ 50/60Hz 2830W	242x568x501 mm	8.060.150.31002	<u>1.156,00</u>



HWA 14D

Met drukknooppn voor geprogrammeerde waterafgifte. Voor locaties met wateraansluiting.

Buffervoorraad	13,1 liter	Taphoogte	140 mm
Uurcapaciteit	30 liter	Waterdruk	min. 1 bar
		Wateraansluiting	Ja

Aansluitwaarde	Afmeting (bxdxh)	Artikelnummer	Euro
230V~ 50/60Hz 2830W	242x568x501 mm	8.060.170.31002	<u>1.281,00</u>



HWA 21

Met aftapkraan voor vrije waterafgifte. Voor locaties met wateraansluiting.

Buffervoorraad	20,7 liter	Taphoogte	200 mm
Uurcapaciteit		Waterdruk	min. 1 bar
230V	30 liter	Wateraansluiting	Ja
400V	60 liter		

Aansluitwaarde	Afmeting (bxdxh)	Artikelnummer	Euro
230V~ 50/60Hz 2830W	242x568x635 mm	8.060.190.31002	<u>1.357,00</u>
400V 3N~ 50/60Hz 5615W	242x568x635 mm	8.060.200.11002	<u>1.605,00</u>

HM-serie

Containers voor het verwarmen van melk (au bain-marie systeem). Elektrisch verwarmd, voorzien van regelbare thermostaat, droogkookbeveiliging, peilglas, non-drip kraan en roer-/meetstaaf. Voor locaties zonder wateraansluiting.



HM 505

Buffervoorraad
Opwarmtijd

5 liter
20 min.

Afmeting (øxh)
Aansluitwaarde

210x423 mm
230V~ 50/60Hz 2090W

Artikelnummer
8.513.001.310

Euro
971,00



HM 510

Buffervoorraad
Opwarmtijd

10 liter
25 min.

Afmeting (øxh)
Aansluitwaarde

290x438 mm
230V~ 50/60Hz 2850W

Artikelnummer
8.523.001.310

Euro
1.341,00



HM 520

Buffervoorraad
Opwarmtijd

20 liter
55 min.

Afmeting (øxh)
Aansluitwaarde

377x458 mm
230V~ 50/60Hz 2850W

Artikelnummer
8.533.001.310

Euro
1.684,00

HCM-serie

Dubbelwandige container voor het verwarmen van chocolademelk (au bain-marie systeem). Elektrisch verwarmd, voorzien van regelbare thermostaat, droogkookbeveiliging, peilglas, non-drip kraan en automatisch roersysteem. Voor locaties zonder wateraansluiting.



HCM 510

Buffervoorraad
Opwarmtijd

10 liter
25 min.

Afmeting (øxh)
Aansluitwaarde

290x438 mm
230V~ 50/60Hz 2850W

Artikelnummer
8.523.501.510

Euro
1.811,00

Accessoires



Deksel

HWA 6
HWA 14 en 21

Artikelnummer
7.093.250.101
7.093.251.101

Euro
44,80
57,00

WHK

Koppenwarmer. Uitvoering roestvrij staal.



WHK

Voor het verwarmen van ca. 120 espressokopjes.

Aansluitwaarde
230V~ 50/60Hz 85W
230V~ 50/60Hz 85W

Afmeting (bxdxh)
349x400x542 mm
349x400x542 mm

Kleur
Antraciet
Stainless dark

Artikelnummer
8.040.040.32001
8.040.040.32002

Euro
664,00
730,00

HP

Warmhoudplaten voor glazen, roestvrijstalen of kunststof kannen. Exclusief kan(nen).



HP

Uitvoering met 2 warmhoudplaten.

Aansluitwaarde
100-240V~ 50/60Hz 140W(1700W)

Afmeting (bxdxh)
404x195x61 mm

Artikelnummer
8.010.010.31002

Euro
169,00

Snelfilterapparatuur

Voor gebruik op bijv. schepen. Inclusief roestvrijstalen kannen, kannenrekjes en bevestigingsset.



Mondo

Uitvoering met 1 zetsysteem en 2 warmhoudplaten.

Buffervoorraad 2 kannen (24 koppen)

Uurcapaciteit 18 liter (144 koppen)

Zettijd

5 min. / 1 kan

Wateraansluiting

Nee

Aansluitwaarde

230V~ 50/60Hz 2140W

110-127V~ 50/60Hz 1875W

Afmeting (bxdxh)

195x406x446 mm

195x406x446 mm

Artikelnummer

4.010.440.110

4.010.441.110

Euro

637,00

798,00



Matic

Uitvoering met 1 zetsysteem en 2 warmhoudplaten.

Buffervoorraad 2 kannen (24 koppen)

Uurcapaciteit 15 liter (120 koppen)

Zettijd

6 min. / 1 kan

Wateraansluiting

Ja

Aansluitwaarde

230V~ 50/60Hz 2140W

110-127V~ 50/60Hz 1875W

Afmeting (bxdxh)

195x406x446 mm

195x406x446 mm

Artikelnummer

4.010.640.110

4.010.641.110

Euro

798,00

958,00

Accessoires



Kannenrekje

Voor Mondo en Matic-serie. Voor glazen of roestvrijstalen kan. Vervaardigd uit kunststof.

Artikelnummer

7.092.602.201

Euro

42,60



Bevestigingsset

Voor Mondo en Matic-serie. Voor het vastzetten van machine op ondergrond.

Artikelnummer

7.092.644.101

Euro

30,40

Rondfilterapparatuur

Voor gebruik op schepen. Inclusief bevestigingsset. Voor locaties met wateraansluiting.



B5

Uitvoering met 1 zetsysteem en 2 containers à 5 liter.

Aansluitwaarde	Artikelnummer	Euro
440V3/230V~ 50/60Hz 3700W	4.150.640.110	<u>3.889,00</u>
440V3/115V~ 50/60Hz 3700W	4.150.841.110	<u>4.084,00</u>



B10

Uitvoering met 1 zetsysteem en 2 containers à 10 liter.

Aansluitwaarde	Artikelnummer	Euro
440V3/230V~ 50/60Hz 7400W	4.250.540.110	<u>4.418,00</u>
440V3/115V~ 50/60Hz 7400W	4.250.741.110	<u>4.556,00</u>



B5 HW

Uitvoering met 1 zetsysteem, 2 containers à 5 liter en aparte heetwateraftap.

Aansluitwaarde	Artikelnummer	Euro
440V3/230V~ 50/60Hz 6300W	4.151.040.110	<u>4.927,00</u>
440V3/115V~ 50/60Hz 6300W	4.151.241.110	<u>5.130,00</u>



B10 HW

Uitvoering met 1 zetsysteem, 2 containers à 10 liter en aparte heetwateraftap.

Aansluitwaarde	Artikelnummer	Euro
440V3/230V~ 50/60Hz 10000W	4.250.940.110	<u>5.366,00</u>
440V3/115V~ 50/60Hz 10000W	4.251.141.110	<u>5.516,00</u>

Containers



VHG 5

Voorzien van elektrische verwarming en peilglas. Inhoud 5 liter.

Aansluitwaarde	Artikelnummer	Euro
230V~ 50/60Hz 65W	8.410.140.620	<u>566,00</u>
115V~ 50/60Hz 65W	8.410.141.620	<u>614,00</u>



VHG 10

Voorzien van elektrische verwarming en peilglas. Inhoud 10 liter.

Aansluitwaarde	Artikelnummer	Euro
230V~ 50/60Hz 90W	8.420.140.620	<u>683,00</u>
115V~ 50/60Hz 90W	8.420.141.620	<u>703,00</u>

Accessoires



Bevestigingsset

Voor het vastzetten van tableau en lekbak op ondergrond.

Artikelnummer	Euro
7.110.613.501	<u>58,10</u>



Bevestigingsset container

Voor B (HW)-serie. Voor het bevestigen van container op serveerwagen of tableau.

	Artikelnummer	Euro
Fixeerset (t.b.v. serveerwagen/tableau)	7.110.608.101	<u>49,60</u>
Fixeernokken, 4 stuks (t.b.v. container)	7.110.609.101	<u>17,20</u>

Kannen



Glazen kan

1,7 liter. Met klapdeksel.

1 kan verpakt in doos
10, per stuk verpakte, kannen in omdoos

Artikelnummer	Euro
7.170.602.101	<u>19,60</u>
7.170.602.102	<u>175,80</u>



Kunststof kan

1,7 liter. Met roestvrijstalen bodem en deksel.

Inhoud
1,7 liter

Artikelnummer	Euro
7.171.701.201	<u>34,70</u>



Roestvrijstalen kan

Met klapdeksel.

Inhoud
1,7 liter
2,2 liter

Artikelnummer	Euro
7.170.901.401	<u>32,00</u>
7.170.902.301	<u>42,60</u>

Thermoskannen en airpotten



Airpot Furento

2,2 liter. Met pomphendel.

Afmeting (øxh) 164x378 mm

Rvs binnenpot, rvs mantel
Glazen binnenpot, rvs mantel
Glazen binnenpot, kunststof mantel
Glazen binnenpot, kunststof mantel
Glazen binnenpot, kunststof mantel
Rvs binnenpot, rvs mantel
Rvs binnenpot, rvs mantel
Rvs binnenpot, rvs mantel

Kleur	Artikelnummer	Euro
	7.171.331.101	<u>95,40</u>
	7.171.330.101	<u>85,20</u>
Zwart	7.171.336.101	<u>85,20</u>
Rood	7.171.337.101	<u>85,20</u>
Blauw	7.171.338.101	<u>85,20</u>
Groen metallic	7.171.331.110	<u>95,40</u>
Rood metallic	7.171.331.113	<u>95,40</u>
Zwart metallic	7.171.331.114	<u>95,40</u>



Lekbak

Voor airpot.

Artikelnummer	Euro
7.093.511.101	<u>14,50</u>



Sponsjes

Voor lekbak airpot.

12 stuks

Artikelnummer

7.093.516.101

Euro

11,90



Airpotstation

Voor het plaatsen van 2 airpotten en ingrediënten. (Exclusief airpotten.)

Afmeting (bxdxh)

615x325x155 mm

Artikelnummer

7.211.005.201

Euro

114,00



Thermoskan

Roestvrijstalen uitvoering met draaideksel. Voorzien van schenkclip en hittebestendige glazen binnenpot.

Inhoud

1,9 liter

Afmeting (øxh)

147x316 mm

Artikelnummer

7.171.308.101

Euro

57,60



Thermoskan

Roestvrijstalen dubbelwandige uitvoering, geïsoleerd, met draaideksel voorzien van schenkclip.

Inhoud

0,9 liter

1,0 liter

1,0 liter

1,2 liter

1,5 liter

1,5 liter

2,0 liter

Afmeting (øxh)

150x125+20 mm

145x160+20 mm

145x160+20 mm

145x180+20 mm

145x200+20 mm

145x200+20 mm

145x235+20 mm

Kleur

Zwart

Zwart

Geel

Zwart

Zwart

Geel

Zwart

Artikelnummer

7.171.340.101

7.171.323.201

7.171.323.206

7.171.320.201

7.171.321.201

7.171.321.204

7.171.322.201

Euro

30,90

32,50

32,50

33,60

42,60

42,60

44,80



Thermoskan brew-through

Roestvrijstalen dubbelwandige uitvoering, geïsoleerd, met deksel voorzien van doorstroomopening. Thermoskan is met deksel onder het koffiezetapparaat te plaatsen.

Inhoud

1,0 liter

1,5 liter

2,0 liter

Afmeting (øxh)

145x175 mm

145x215 mm

145x250 mm

Kleur

Zwart

Zwart

Zwart

Artikelnummer

7.171.323.208

7.171.321.202

7.171.322.205

Euro

35,20

44,80

47,40



Qline

Roestvrijstalen schenkan, dubbelwandig.

Inhoud	Afmeting (øxh)	Artikelnummer	Euro
0,3 liter - Qline S	105x137 mm	7.171.333.101	<u>35,70</u>
0,6 liter - Qline M	105x187 mm	7.171.334.101	<u>38,90</u>
1,0 liter - Qline L	105x254 mm	7.171.335.101	<u>43,20</u>

Lekbakken en verhogingstableaus



Verhogingstableau thermal brewer Aurora

Voor extra (schoonmaak)ruimte onder het apparaat. Tableau is min. 11 cm tot max. 14 cm hoog.

	Afmeting (bxdxh)	Artikelnummer	Euro
Voor Aurora SG (single)	337x544x105 mm	7.211.011.101	<u>363,20</u>
Voor Aurora TW (twin)	616x544x105 mm	7.211.012.101	<u>599,60</u>



Verhogingstableau thermoscontainer Aurora

Voor in de voet van de thermoscontainer Aurora. Om de taphoogte te verlagen naar 145 mm.

Artikelnummer	Euro
7.211.010.101	<u>50,10</u>



Verhogingstableau Bolero 11 / 21

Het tableau verhoogt de taphoogte van 120 naar 240 mm.

Afmeting (bxdxh)	Artikelnummer	Euro
190x440x135 mm	7.270.125.101	<u>153,40</u>



Verhogingstableau Bolero 32 / 43

Het tableau verhoogt de taphoogte van 120 naar 240 mm.

Afmeting (bxdxh)	Artikelnummer	Euro
315x440x135 mm	7.270.214.101	<u>200,30</u>



Lekbak Bolero 11 / 21

Artikelnummer	Euro
7.270.126.101	<u>35,70</u>



Lekbak Bolero 32 / 43

Artikelnummer	Euro
7.270.216.101	<u>65,00</u>



Lekbak Bolero Turbo (XL)

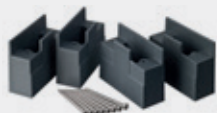
Bolero Turbo (LV12)
Bolero Turbo XL

Artikelnummer	Euro
7.270.503.101	<u>66,10</u>
7.270.504.101	<u>66,10</u>



Lekbak Bolero Turbo LV20

Artikelnummer	Euro
7.270.507.101	<u>66,10</u>



Verhogingsvoetjes Bolero Turbo (XL)

4 stuks. Verhoogt het apparaat met 30 mm, voor een taphoogte van 275 mm.

Artikelnummer	Euro
7.270.505.101	<u>17,20</u>



Lekbak Esprecious

Esprecious 11, 12 en 22
Esprecious 11, 12 en 22 (inclusief afvoerset)
Esprecious 11L en 21L

Artikelnummer	Euro
7.270.608.101	<u>77,30</u>
7.270.617.101	<u>120,40</u>
7.270.618.101	<u>77,30</u>



Lekbak fresh brew

Voor de modellen FreshOne, FreshMore (XL) en FreshGround (XL).

Artikelnummer	Euro
7.290.303.201	<u>77,30</u>

**Lekbak FreshGround XL 233 touch****Artikelnummer**
7.290.312.101**Euro**
77,30**Lekbak HWA 3****Artikelnummer**
7.093.529.101**Euro**
37,30**Lekbak HWA 8 / 12****Artikelnummer**
7.093.528.101**Euro**
35,70**Lekbak HWA 6 / 14 / 21****Artikelnummer**
7.093.527.101**Euro**
44,80**Lekbak Rivero/Bolero Turbo serie**

Ook geschikt voor de Bolero Turbo 331

Artikelnummer
7.270.509.101**Euro**
66,10



Lekbak Rivero 12

Artikelnummer

7.310.301.101

Euro

€ 66,10



Lekbak RLX

Roestvrijstalen uitvoering.

Artikelnummer

7.093.522.101

Euro

49,60



Lekbak Sego

Artikelnummer

7.270.620.101

Euro

63,40



Lekbak voor verhogingstableau Sego

Artikelnummer

7.270.628.101

Euro

63,40

Betaalsystemen en toebehoren



MDB serviceset Esprecious

Set, met interface die de communicatie tussen de Esprecious en betaalsystemen en/of telemetrie oplossingen mogelijk maakt. Geldt niet voor de Esprecious L uitvoeringen.

Voor witte/rvs uitvoering (vorige versie; voor 07-2017)
 Voor stainless dark uitvoering (huidige versie; na 07-2017)

Artikelnummer	Euro
7.270.603.101	<u>160,90</u>
7.270.616.101	<u>160,90</u>



MDB serviceset Segó

Set, met interface die de communicatie tussen de Segó en betaalsystemen en/of telemetrie oplossingen mogelijk maakt.

Geldt alléén voor Segó 12 uitvoering
 Voor Segó L uitvoering geldt: alléén deze kabel bestellen

Artikelnummer	Euro
7.270.615.101	<u>133,20</u>
7.270.636.101	<u>16,90</u>



MDB serviceset Bolero

Set, met interface die de communicatie tussen de Bolero 11, 21, 32 en 43 en betaalsystemen en/of telemetrie oplossingen mogelijk maakt.

Artikelnummer	Euro
7.270.124.101	<u>140,60</u>



Token voor muntmechanismes

Sachet met 100 stuks.

Artikelnummer	Euro
7.290.102.101	<u>95,90</u>

Waterfiltersystemen



BSRS 200 System

Filtersysteem, voorkomt kalkafzetting in de apparatuur en zorgt voor een constante kwaliteit van de warme drank (smaak en geur). Geschikt voor al onze apparatuur met wateraansluiting. Capaciteit afhankelijk van de waterhardheid (ongeveer 1.600 liter bij 10 °dH).

Vervangingsfilter voor BSRS 200 System

Artikelnummer	Euro
7.094.900.101	<u>160,90</u>
7.094.901.101	<u>109,70</u>



BWFS 100 System

Filtersysteem, zorgt voor een constante kwaliteit van de warme drank (smaak en geur). Geschikt voor al onze apparatuur met wateraansluiting. Capaciteit is ongeveer 5.600 liter.

Vervangingsfilter voor BWFS 100 System

Artikelnummer	Euro
7.094.910.101	<u>109,70</u>
7.094.911.101	<u>58,10</u>

Reinigings- en ontkalkingsproducten



Renegite

Ontkalkingsproduct.

Doos met 4x15 sachets à 50 gram
Doos met 10 bussen à 1 kilogram

Artikelnummer	Euro
7.190.101.212	<u>57,00</u>
7.190.102.201	<u>138,50</u>



Cleaner

Reinigingsproduct.

Doos met 4x15 sachets à 15 gram
Doos met 10 bussen à 1 kilogram

Artikelnummer	Euro
7.191.101.212	<u>59,20</u>
7.191.102.201	<u>153,40</u>



Reinigingstabletten voor espressomachines

Pot van 100 stuks à 1,2 gram
Doos met 12 potten

Artikelnummer	Euro
7.193.101.101	<u>26,10</u>
7.193.101.102	<u>279,10</u>



Reinigingstabletten voor verse melk

Pot van 120 stuks à 4 gram
Doos met 12 potten

Artikelnummer	Euro
7.193.401.101	<u>21,50</u>
7.193.401.102	<u>232,20</u>



Trechter wit

Voor instant- en fresh brew apparatuur.

Artikelnummer	Euro
7.094.001.101	<u>2,70</u>



Trechter blauw

Voor snelfilter-, buffet-, rondfilterapparatuur.

Artikelnummer	Euro
7.094.002.101	<u>4,00</u>



Borstel

Artikelnummer	Euro
7.110.606.101	<u>2,70</u>



Peilglasborstel

Artikelnummer	Euro
7.110.605.101	<u>2,70</u>



Canisterborstel

Artikelnummer	Euro
7.270.102.101	<u>5,60</u>



Kwastje

Voor espresso-, instant en fresh brew apparatuur.

Artikelnummer	Euro
7.290.104.101	<u>4,00</u>

Overige accessoires

Ingrediëntenbakje



Bakje met vijf compartimenten voor ingrediënten en toebehoren, zoals suiker, melk en lepeltjes.

10 stuks in omdoos

Afmeting (bxdxh)

343x144x63 mm

343x144x63 mm

Artikelnummer

7.230.103.152

7.230.103.102

Euro

19,60

187,50

Flojet



Voor gebruik van machines met wateraansluiting op locaties waar geen wateraansluiting aanwezig is. Te gebruiken in combinatie met waterfles, -tank. Compleet met aanzuigpijp en verbindingsslang. Zonder leegmelding. Geleverd exclusief waterfles, -tank. Doorstromsnelheid: 1,9 liter per minuut.

Aansluitwaarde

230V~ 50/60Hz 60W

Artikelnummer

7.270.103.101

Euro

303,60

LEVERTIJD

In nader overleg

LEVERING

Levering geschiedt franco huis voor leveringen met een netto factuurwaarde vanaf € 300,00 (excl. BTW). Bij leveringen beneden het bedrag van € 300,00 netto wordt een toeslag in rekening gebracht van € 12,50 (orderverwerkings- en verzendkosten). Voor op uw verzoek gedane rechtstreekse leveringen naar het adres van uw cliënt wordt een bedrag van € 20,00 in rekening gebracht. Afhaalorders (af fabriek) beneden het bedrag van € 300,00 worden belast met € 12,50 euro orderbehandelingskosten.

TRANSPORTVERZEKERING

De transportverzekering is voor rekening van Bravilor Bonamat B.V. uitsluitend voor het traject fabriek-dealer. Op uw verzoek gedane rechtstreekse zendingen naar het adres van uw cliënt vallen hier buiten.

BETALINGSCONDITIES

De volgende condities gelden:

De prijzen zijn exclusief BTW;
30 dagen netto.

De goederen blijven eigendom van Bravilor Bonamat B.V. tot volledige betaling heeft plaatsgevonden.

GARANTIE

Op elektrische en mechanische onderdelen geldt een garantieperiode van 1 jaar. In geval van garantieaanspraak dient eerst een casenummer te worden aangevraagd bij de verkoopbinnendienst van Bravilor Bonamat B.V. De defecte onderdelen dienen franco te worden geretourneerd onder vermelding van het type- en serienummer van de machine en met een duidelijke klachtenomschrijving. Verkalkte en bevroren onderdelen alsmede nalatig onderhoud vallen niet onder de garantie. Garantie geldt alleen op onderdelen, niet op arbeidsloon, verzend- en voorrijkosten.

OPDRACHTEN

Op alle opdrachten voor machines en onderdelen verzoeken wij u de artikelnummers te vermelden. In de prijzen zijn de plaatsings- en aansluitkosten niet inbegrepen.

Voor de Algemene Verkoop- en Leveringsvoorwaarden verwijzen wij u naar de navolgende pagina's.

VOOR INFORMATIE

Levering geschiedt uitsluitend via dealers.

Voor informatie hierover kunt u contact opnemen met:

Bravilor Bonamat B.V.
Heerhugowaard
Tel. (072) 5751 751
sales@bravilor.com
www.bravilor.com

Wijzigingen voorbehouden
Algemene voorwaarden van BRAVILOR BONAMAT B.V.
gevestigd te Heerhugowaard

DEFINITIES

‘Algemene Voorwaarden’ zijn de artikelen 1 tot en met 14 van deze Algemene Voorwaarden van Bravilor Bonamat, die van toepassing zijn op de levering van goederen en diensten en op alle aanvragen van, aanbiedingen en offertes aan en Overeenkomsten met Opdrachtgevers; ‘Bravilor Bonamat’ is Bravilor Bonamat B.V., de aanbieder van toestellen voor het bereiden van warme en koude dranken, aanverwante apparatuur, toebehoren, onderdelen van voormelde apparatuur, dan wel andere producten uit het assortiment van Bravilor Bonamat, dan wel van andere aard; ‘Opdrachtgever’ is een ieder die aan Bravilor Bonamat een opdracht verstrekt, toestellen voor het bereiden van warme en koude dranken, aanverwante apparatuur, toebehoren, onderdelen van voormelde apparatuur, dan wel andere producten uit het assortiment van Bravilor Bonamat van haar wenst te kopen of koopt, dan wel enige Overeenkomst van andere aard met haar wenst te sluiten of sluit; ‘Overeenkomst’ is de Overeenkomst tussen Opdrachtgever en Bravilor Bonamat. Deze Algemene Voorwaarden maken deel uit van de Overeenkomst.

1. ALGEMEEN

1.1 Deze Algemene Voorwaarden zijn van toepassing op alle aanvragen van, aanbiedingen en offertes aan en Overeenkomsten met Opdrachtgevers tenzij door Opdrachtgever en Bravilor Bonamat uitdrukkelijk en schriftelijk anders is overeengekomen. Inkoopvoorwaarden en/of andere (algemene) voorwaarden van de Opdrachtgever worden hierbij uitdrukkelijk van de hand gewezen en zijn niet van toepassing.

1.2 De Opdrachtgever erkent de toepasselijkheid van deze Algemene Voorwaarden door het enkele feit van het geven van een opdracht aan Bravilor Bonamat, van welke aard ook, tenzij deze voorwaarden uitdrukkelijk schriftelijk door de Opdrachtgever zijn verworpen; een enkele verwijzing door de Opdrachtgever naar de eigen voorwaarden of een standaardclausule op het briefpapier of in de eigen voorwaarden van Opdrachtgever met als inhoud de exclusieve werking van deze eigen voorwaarden is hiervoor niet voldoende.

1.3 Indien ten aanzien van bepaalde, bij deze Algemene Voorwaarden geregelde onderwerpen, afwijkingen zijn overeengekomen, blijven de onderhavige Algemene Voorwaarden voor het overige op die Overeenkomst van kracht. Overeengekomen afwijkingen gelden nimmer voor meer dan een opdracht, tenzij wederom telkenmale schriftelijk bevestigd.

1.4 Voorwaarden, bedingen, etc. met agenten, vertegenwoordigers of andere tussenpersonen overeengekomen, welke afwijken van deze Algemene voorwaarden binden Bravilor Bonamat slechts, indien deze door haar uitdrukkelijk schriftelijk zijn bevestigd.

2. OFFERTE EN AANBIEDING

2.1 Aanbiedingen en offertes van Bravilor Bonamat zijn volledig vrijblijvend en kunnen te allen tijde door Bravilor Bonamat worden herroepen vóór het tot stand komen van de Overeenkomst.

2.2 Bij samengestelde prijsopgaven bestaat geen verplichting tot levering van een gedeelte tegen een overeenkomstig gedeelte van de voor het geheel opgegeven prijs.

2.3 Alle door Bravilor Bonamat opgegeven prijzen zijn exclusief B.T.W., kosten voor mogelijk noodzakelijke of verlangde aanvullende verpakking, mogelijk aanvullende kosten voor het verzenden en/of andere op de goederen als zodanig drukkende belastingen, lasten of rechten, tenzij op de opdrachtbevestiging uitdrukkelijk anders is aangegeven.

2.4 Ten aanzien van alle aangeboden goederen gelden, naast hetgeen daaromtrent in de catalogi en brochures staat vermeld, de normale en/of gebruikelijke toleranties; met name wordt uitdrukkelijk voorbehoud gemaakt ten aanzien van nuances in de opgegeven kleuren van goederen. Geringe afwijkingen van de in de catalogi en brochures voorkomende afbeeldingen en/of beschrijvingen worden derhalve voorbehouden. Dergelijke afwijkingen ontslaan de Opdrachtgever nimmer van zijn verplichtingen uit de Overeenkomst.

2.5 De prijzen in de offertes zijn uitsluitend van toepassing op de daarbij aangegeven hoeveelheden.

2.6 Wijziging van opgegeven prijzen, zonder voorafgaande kennisgeving en ook na verzending van de opdrachtbevestiging, worden uitdrukkelijk voorbehouden; zo zal Bravilor Bonamat gerechtigd zijn om sedert de totstandkoming der Overeenkomst en voordat de gehele levering heeft plaatsgevonden opgetreden verhogingen van de kosten van grondstoffen, lonen, sociale werkgeverslasten en/of andere arbeidsvoorwaarden, alsmede verhogingen van andere tarieven, rechten, lasten, heffingen en belastingen, alsook enige wijziging in wisselkoersen, welke voor Bravilor Bonamat kostenverhogend zijn, aan de Opdrachtgever door te berekenen.

2.7 De modellen, afbeeldingen, tekeningen en maten, die bij de offertes gevoegd, getoond of medegedeeld zijn, geven slechts een algemene voorstelling van de aangeboden artikelen. Wijzigingen in de constructie, waardoor de werkelijke uitvoering enigszins afwijkt van bedoelde modellen, afbeeldingen, tekeningen of maten, maar waardoor geen wezenlijke wijziging wordt gebracht in de technische en esthetische uitvoering der artikelen, verplichten Bravilor Bonamat niet tot enige vergoeding en geven de Opdrachtgever niet het recht de ontvangst of betaling der geleverde goederen te weigeren.

2.8 Eventuele plaatsings-, aansluit- of installatiewerkzaamheden zijn, tenzij uitdrukkelijk schriftelijk anders is vermeld, nimmer in de opgegeven prijzen begrepen.

2.9 Afspraken met personeel binden Bravilor Bonamat niet, tenzij schriftelijk door haar bevestigd.

3. OPDRACHTEN

Opdracht van Opdrachtgever aan Bravilor Bonamat

3.1 Een bestelling of opdracht bindt de Opdrachtgever. Bravilor Bonamat is eerst gebonden door verzending van een schriftelijke bevestiging van de bestelling of opdracht. Indien de Opdrachtgever niet binnen tien werkdagen na verzending van de bevestiging zijn bezwaren aan Bravilor Bonamat kenbaar heeft gemaakt, wordt de opdrachtbevestiging geacht de Overeenkomst juist en volledig weer te geven.

3.2 Op alle opdrachten dient Opdrachtgever de bij Bravilor Bonamat in gebruik zijnde artikelnummers te vermelden. Foutieve leveringen en alle financiële consequenties daarvan ten gevolge van het niet of niet juist vermelden van deze artikelnummers komen volledig voor rekening van Opdrachtgever.

3.3 Voor opdrachten met een netto factuurwaarde beneden een door Bravilor Bonamat te bepalen bedrag, zoals weergegeven in de van toepassing zijnde actuele prijslijsten, wordt aan Opdrachtgever een door Bravilor Bonamat te bepalen bedrag aan orderbehandelingskosten in rekening gebracht.

3.4 De door Opdrachtgever na het verstrekken van een opdracht alsnog verlangde wijzigingen in de uitvoering daarvan, moeten door de Opdrachtgever tijdig en schriftelijk aan Bravilor Bonamat ter kennis zijn gebracht. Worden ze mondeling of per telefoon opgegeven, dan is het risico van de tenuitvoerlegging van de wijziging voor rekening van de Opdrachtgever, tenzij deze wijzigingen schriftelijk door Bravilor Bonamat zijn bevestigd.

3.5 Indien de Opdrachtgever de gegeven opdracht geheel of gedeeltelijk annuleert, is hij gehouden aan Bravilor Bonamat alle met het oog op de uitvoering van deze opdracht redelijkerwijs gemaakte kosten (kosten van ontwerp, tekening, calculatie, voorbereiding, opslag provisie e.d.) te vergoeden. Indien Bravilor Bonamat zulks wenst, is Opdrachtgever tevens gehouden tot vergoeding van winstderving, zomede van de overige, uit de bewuste annulering voortvloeiende, schaden.

3.6 Wijzigingen in de oorspronkelijke opdracht, van welke aard ook, schriftelijk of mondeling door of namens de Opdrachtgever aangebracht, die hogere kosten veroorzaken dan waarop bij prijsopgave en/of opdrachtbevestiging kon worden gerekend worden aan Opdrachtgever extra in rekening gebracht.

3.7 Wijzigingen en/of annuleringen van gedane bestellingen of gegeven opdrachten binden Bravilor Bonamat eerst na schriftelijke acceptatie.

3.8 Indien de Opdrachtgever enige voor hem uit een Overeenkomst met Bravilor Bonamat voortvloeiende verplichting niet stipt nakomt, heeft Bravilor Bonamat het recht, na de Opdrachtgever middels een schriftelijke ingebrekestelling daarvan op de hoogte te hebben gesteld en de Opdrachtgever daarbij in de gelegenheid te hebben gesteld de verplichting binnen redelijke termijn alsnog na te komen, de nakoming van alle verplichtingen jegens de Opdrachtgever op te schorten of alle Overeenkomsten met de Opdrachtgever geheel of gedeeltelijk te ontbinden met behoud van haar recht op schadevergoeding, zonder dat daarvoor een rechterlijke tussenkomst benodigd is. Al hetgeen door Opdrachtgever aan Bravilor Bonamat verschuldigd is, wordt terstond opeisbaar.

4. LEVERINGSTERMIJNEN

Leveringstermijn en overschrijding daarvan door Bravilor Bonamat

4.1 Alle leveringstijden worden door Bravilor Bonamat steeds bij benadering opgegeven en zijn niet bindend.

4.2 De leveringstermijn vangt aan op de in de opdrachtbevestiging aangegeven datum van ontvangst van de opdracht en/of als alle naar het oordeel van Bravilor Bonamat eventueel benodigde gegevens, tekeningen en materialen door Opdrachtgever aan haar zijn verstrekt.

4.3 Oponthoud of vertraging is niet voor rekening van Bravilor Bonamat, tenzij door haar schuld veroorzaakt, een en ander onverminderd het in het hierna volgende gestelde.

4.4 Uitvoering van een opdracht geschiedt binnen de gebruikelijke, daarvoor geldende tijd. Indien een opdracht moet worden bespoedigd kunnen overwerk en/of andere eventueel extra gemaakte kosten bij de Opdrachtgever in rekening worden gebracht. De Opdrachtgever geeft Bravilor Bonamat enige speling ten aanzien van de uitvoeringstermijn. De termijn geldt slechts als onherroepelijk en fataal indien de Opdrachtgever Bravilor Bonamat bij het geven van de opdracht schriftelijk over de gevolgen van een vertraging heeft ingelicht en zulks door Bravilor Bonamat schriftelijk is bevestigd.

4.5 Storingen in het bedrijf ten gevolge van overmacht, (als hoedanig o.a. zullen gelden: oorlog, mobilisatie, onlusten, overstroming, gesloten scheepvaart en andere stremmingen in het vervoer, stagnatie in, respectievelijk beperking of stopzetting van de leveringen door openbare nutsbedrijven, gebrek aan kolen of andere brandstof, brand, machinebreuk en andere ongevallen, stakingen, uitsluitingen, optreden van werknemersorganisaties, waardoor produceren onmogelijk wordt, maatregelen van overheidswege, niet levering van noodzakelijke materialen en halffabrikaten aan Bravilor Bonamat door derden en andere onvoorziene omstandigheden, ook in het land van herkomst der materialen en/of halffabrikaten, welke de normale bedrijfspgang storen en de uitvoering van een opdracht vertragen of redelijkerwijs onmogelijk maken) ontslaan Bravilor Bonamat van het nakomen van de overeengekomen termijn of van de uitvoeringsplicht, zonder dat de Opdrachtgever uit dien hoofde enig recht of vergoeding van kosten, schaden of interessen kan doen gelden.

4.6 Ingeval van overmacht zal Bravilor Bonamat daarvan onverwijld mededeling doen aan de Opdrachtgever. Indien de overmacht vanaf voornoemde mededeling langer dan 8 weken heeft geduurd, heeft de Opdrachtgever het recht de opdracht schriftelijk te annuleren, echter met de verplichting Bravilor Bonamat het reeds uitgevoerde deel van de opdracht te vergoeden.

4.7 Overschrijding van de leveringstijd ontslaat de Opdrachtgever nimmer van zijn verplichtingen uit de Overeenkomst en zal Opdrachtgever evenmin het recht geven ontbinding van de Overeenkomst en/of schadevergoeding te vorderen.

4.8 Indien de overschrijding van de leveringstermijn zodanig is dat van de Opdrachtgever redelijkerwijs niet te vergen is dat hij de Overeenkomst in stand laat, is de Opdrachtgever evenwel gerechtigd de betreffende opdracht te annuleren, mits hij hiervan schriftelijk aan Bravilor Bonamat kennis geeft, onverminderd het recht van Bravilor Bonamat om binnen 4 weken na ontvangst van voornoemde kennisgeving de betreffende goederen alsnog te leveren. Opdrachtgever kan vorderen dat Bravilor Bonamat omgaand uitspraak doet of zij al of niet van dit recht gebruik wenst te maken.

Leveringstermijn en overschrijding daarvan door Opdrachtgever

4.9 Overeengekomen termijnen gelden slechts indien en voor zover het door de Opdrachtgever te leveren, te verwerken materiaal, alsmede de voor de uitvoering van de opdracht benodigde gegevens op de overeengekomen tijd bij Bravilor Bonamat worden afgeleverd.

4.10 Controle op tijdige levering van het te verwerken materiaal, alsmede de voor de uitvoering van de opdracht benodigde gegevens, dient door Opdrachtgever te geschieden.

4.11 Bij niet tijdige levering door de Opdrachtgever is Bravilor Bonamat gerechtigd de datum van uitvoering van de opdracht nader vast te stellen.

4.12 Indien ten gevolge van niet tijdige levering door Opdrachtgever de fabricage / montage slechts kan worden uitgevoerd door inschakeling van extra transport, overwerk, spoedbestelling e.d., zal Bravilor Bonamat daartoe, zonder voorafgaand overleg met Opdrachtgever, gerechtigd zijn en zullen de daardoor ontstane kosten voor rekening van Opdrachtgever komen.

4.13 Indien de voortgang in de uitvoering van het werk door de Opdrachtgever of door overmacht aan zijn zijde intredende wordt vertraagd, kan door Bravilor Bonamat over een deel van de voor het totaal opgegeven prijs evenredig en in verhouding tot het afgewerkte gedeelte alsmede over de overigens voor de gehele opdracht reeds gemaakte kosten, een en ander in voorkomende gevallen te vermeerderen met het gebruikelijke bewaarloon ter zake van in opdracht van Opdrachtgever opgeslagen materialen, worden beschikt op de termijnen waarop, indien geen vertraging ware opgetreden, zou zijn beschikt geworden. Mochten deze termijnen niet van te voren uitdrukkelijk zijn overeengekomen, dan zal over het vorenbedoelde kunnen worden beschikt onmiddellijk na het verstrijken van de voor het gereedmaken van het werk in kwestie gebruikelijke benodigde tijd.

5. LEVERING EN UITVOERING

Levering of uitvoering van de opdracht door Bravilor Bonamat

5.1 Alle leveringen vinden plaats Ex Works (Incoterms 2010) vanuit de fabriek van Bravilor Bonamat te Heerhugowaard (Nederland) en worden geacht te zijn geschied op het moment dat de te leveren producten de fabriek van Bravilor Bonamat te Heerhugowaard (Nederland) verlaten of op de datum waarop door Bravilor Bonamat aan de Opdrachtgever wordt bericht, dat de door hem bestelde producten aan hem ter beschikking staan.

5.2 Alle leveringen worden geacht te geschieden te Heerhugowaard (Nederland), alle betalingen dienen aldaar te geschieden.

5.3 Zodra aan de Opdrachtgever is bericht, dat de door hem bestelde goederen voor hem ter beschikking liggen, dienen deze binnen tien dagen door hem te worden afgenomen, bij gebreke waarvan Bravilor Bonamat het recht heeft aan Opdrachtgever opslagkosten in rekening te brengen of de Overeenkomst te ontbinden met behoud van het recht op schadevergoeding.

5.4 Vanaf het moment waarop de levering formeel is geschied komen alle schaden aan de goederen voor rekening van de Opdrachtgever.

5.5 Elke gedeeltelijke levering, waaronder mede wordt verstaan de levering van delen van een samengestelde opdracht, kan worden gefactureerd, in welk geval die deellevering wordt beschouwd als een op zich

staande transactie; in een dergelijk geval moet betaling plaatsvinden Overeenkomstig het bepaalde in artikel 13 "BETALING".

5.6 De levering door Bravilor Bonamat vindt immer plaats EX Works (Incoterms 2010) vanuit de fabriek van Bravilor Bonamat te Heerhugowaard, behoudens in die gevallen, waarin het totaal met de opdracht gemoeide bedrag levering DDP (Incoterms 2010) wettigt, een en ander uitsluitend ter beoordeling van Bravilor Bonamat.

5.7 Bij DDP levering (Incoterms 2010) wordt steeds de goedkoopste wijze van verzending gevolgd, tenzij vooraf anders is overeengekomen. Bij een afwijkende wijze van verzending komen de gemaakte meerkosten voor rekening van de Opdrachtgever.

5.8 Het aannemen van de goederen door een vervoerder, zonder aantekening op de vrachtbrief of het reçu, geldt als bewijs, dat de emballage in goede staat was.

Levering of uitvoering van de opdracht door Opdrachtgever

5.9 In het geval van levering van materialen, belettering, stickers e.d. door de Opdrachtgever is Bravilor Bonamat, behoudens ingeval van door de Opdrachtgever te bewijzen schuld of opzet aan de zijde van Bravilor Bonamat, niet aansprakelijk voor het ontbreken van voldoende hoeveelheid in de toegezonden kisten, dozen of pakken.

5.10 Het eventueel door Bravilor Bonamat te verwerken materiaal, belettering, stickers e.d. dient tijdig en DDP (Incoterms 2010) te worden afgeleverd aan het door haar aangegeven adres. Bij levering niet DDP (Incoterms 2010) worden de gemaakte vrachtkosten aan de Opdrachtgever in rekening gebracht, onverminderd het recht van Bravilor Bonamat een niet DDP (Incoterms 2010) zending te weigeren.

5.11 Indien Bravilor Bonamat goederen van de Opdrachtgever onder zich heeft, is zij gerechtigd die goederen onder zich te houden totdat alle kosten die Bravilor Bonamat gemaakt heeft ter uitvoering van opdrachten van diezelfde Opdrachtgever, ongeacht of deze opdrachten betrekking hebben op voormelde of op andere goederen van de Opdrachtgever, geheel door Opdrachtgever zijn voldaan, tenzij de Opdrachtgever voor die kosten genoegzaam zekerheid heeft gesteld. Het recht tot retentie heeft Bravilor Bonamat ook in geval de Opdrachtgever in staat van faillissement komt te verkeren.

6. AANSPRAKELIJKHEID

6.1 Bravilor Bonamat aanvaardt generlei verantwoordelijkheid voor gebreken, veroorzaakt door of ontstaan aan het geleverde door schuld of toedoen van Opdrachtgever of derden, ofwel door van buiten komende oorzaken.

6.2 Meer verplichtingen dan voortvloeiende uit dit artikel heeft Bravilor Bonamat niet; met name zal Bravilor Bonamat in geen geval aansprakelijk zijn voor directe of indirecte bedrijfsschade, die mocht ontstaan door niet, niet juiste of niet tijdige uitvoering van de opdracht.

6.3 Bravilor Bonamat draagt, voor zover wettelijk toegestaan, generlei aansprakelijkheid voor enige schade, hoe ook genaamd en door welke oorzaak ook ontstaan, anders dan ten gevolge van eigen opzet of grove schuld, door Opdrachtgever te bewijzen en dan nog slechts tot een maximum van het bedrag van de door Bravilor Bonamat te verrichten werkzaamheden of leveringen, of een evenredig deel daarvan.

6.4 Bravilor Bonamat aanvaardt, voor zover wettelijk toegestaan, geen aansprakelijkheid voor indirecte of gevolgschade (zoals bijvoorbeeld gemiste omzet, stilstandschade en/of gederfde winst) .

6.5 Alle aanspraken door Opdrachtgever tot vergoeding van schade dienen uiterlijk binnen 4 weken na het ontstaan van de schade schriftelijk bij Bravilor Bonamat te worden gemeld, zulks op straffe van verval van deze aanspraken.

6.6 In geen geval aanvaardt Bravilor Bonamat aansprakelijkheid voor schade die is ontstaan door het onzorgvuldige of onvoorzichtig gebruik, dan wel gebruik in strijd met de gebruiksaanwijzingen van het geleverde of door de ongeschiktheid van het geleverde voor het doel waarvoor Opdrachtgever het heeft aangeschaft en/of gebruikt.

6.7 Opdrachtgever is gehouden, voor zover wettelijk toegestaan, Bravilor Bonamat schadeloos te stellen voor en te vrijwaren en gevrijwaard houden tegen alle vorderingen tot schadevergoeding welke derden tegen Bravilor Bonamat instellen ter zake van schade ontstaan door of met de geleverde apparatuur.

6.8 Indien een opdracht tot levering of tot uitvoering van werk voor rekening van twee of meer natuurlijke of rechtspersonen wordt gegeven, zijn deze personen ieder voor zich hoofdelijk aansprakelijk voor de volledige nakoming van de uit de Overeenkomst ad hoc voortvloeiende verplichting.

6.9 Bravilor Bonamat verplicht zich de door Opdrachtgever ter verwerking geleverde materialen alsmede de van Opdrachtgever ontvangen tekeningen/ontwerpen als een goed huisvader te bewaren, doch aanvaardt geen enkele aansprakelijkheid voor teloorgaan door brand, diefstal of breuk e.d. voor zover niet door de verzekering gedekt.

6.10 Voor onjuistheden in de opgave van vrachten, rechten en onkosten door derden aan Bravilor Bonamat, is Bravilor Bonamat niet aansprakelijk.

6.11 Evenmin is Bravilor Bonamat aansprakelijk indien onjuiste vrachtkosten en rechten zijn gegeven. Vorderingen en navorderingen, welke uit dien hoofde ontstaan, komen voor rekening van de Opdrachtgever.

6.12 Adviezen worden door Bravilor Bonamat naar beste weten en geheel te goeder trouw verstrekt, doch zij aanvaardt geen enkele aansprakelijkheid voor verlies of schade, direct of indirect voortvloeiende uit de inhoud van de door haar gegeven adviezen.

7. PRODUCTAANSPRAKELIJKHEID

7.1 Ter voorkoming van onjuist en/of onzorgvuldig gebruik van de door Bravilor Bonamat geleverde producten is Opdrachtgever, indien hij handelt in een beroep of bedrijf en de door Bravilor Bonamat geleverde producten in het kader van zijn bedrijfsuitoefening aan derden verkoopt, verhuurt, leaset of op andere wijze aan derden ter beschikking stelt, gehouden zijn respectieve wederpartijen een goede en duidelijke productomschrijving en gebruikshandleiding ter beschikking te stellen.

7.2 Indien Opdrachtgever de door Bravilor Bonamat geleverde producten niet aan de eindgebruiker ter beschikking stelt, maar aan afnemers als bedoeld artikel 7.1, is hij gehouden in de Overeenkomst(en) met deze afnemer(s) dezelfde bedingen op te nemen, als in dit hoofdstuk zijn vermeld.

7.3 Indien en voor zover Bravilor Bonamat uit hoofde van productaansprakelijkheid, zoals bedoeld in de EU richtlijn van 25.07.1985 (PbEG nr L 210), gehouden is schade te vergoeden ontstaan/veroorzaakt door een door haar gefabriceerd, geleverd of in de EU geïmporteerd gebrekkig product, zal zij deze schade in zijn geheel kunnen verhalen op Opdrachtgever, indien deze het gestelde in de artikelen 7.1 en 7.2 niet is nagekomen.

7.4 Indien Opdrachtgever wel heeft voldaan aan het gestelde in artikel 7.1 en 7.2, dan zal een ieder, Bravilor Bonamat, alsmede iedere volgende leverancier, verhuurder, etc. als bedoeld in artikel 7.1 en 7.2, gehouden zijn een gelijk gedeelte van de schade te vergoeden.

7.5 Indien Bravilor Bonamat uit hoofde van de productaansprakelijkheid wordt aangesproken tot vergoeding van de gehele schade en Bravilor Bonamat gedwongen wordt deze claim te honoreren, heeft zij overeenkomstig artikel 7.4 een regres op ieder van de volgende afnemers/leveranciers, zoals bedoeld in artikel 7.1 en 7.2.

7.6 Voor het geval op de tegen Bravilor Bonamat gerichte vordering tot vergoeding van productschade het recht van een EU lidstaat van toepassing is, die gebruik heeft gemaakt van de limiteringsoptie van artikel 16 lid 1, van de EU richtlijn van 25.07.1985 (PbEG nr L 210), sluit Bravilor Bonamat, voor het geval een contractspartij uit hoofde van aansprakelijkheid ageert, elke aansprakelijkheid c.q. gehoudenheid tot vergoeding van productschade, die de betreffende limiet te boven gaan, uit.

8. KLACHTEN EN GARANTIE

8.1 Bravilor Bonamat is niet aansprakelijk voor druk-, schrijf- en/of telfouten en/of onduidelijkheden in offertes, opdrachtbevestigingen en/of prospectussen, noch voor de gevolgen daarvan. Bij verschil van uitleg van offertes, opdrachtbevestigingen of prospectussen geldt de uitleg van Bravilor Bonamat als bindend.

8.2 Gebreken aan een deel van het geleverde geven niet het recht tot afkeuring van de gehele levering.

8.3 Eventuele klachten over gebreken van de goederen moeten uiterlijk binnen acht dagen na hun aankomst op de plaats van bestemming schriftelijk of via elektronische weg aan Bravilor Bonamat worden medegedeeld.

8.4 Gebreken, die redelijkerwijs niet binnen de in het vorige artikel vermelde termijn hadden kunnen worden geconstateerd, moeten onmiddellijk na constatering doch uiterlijk negentig dagen na ontvangst van de goederen aan Bravilor Bonamat worden gemeld, terwijl het gebruik van de betreffende goederen onverwijld dient te worden gestaakt.

8.5 Opdrachtgever zal alle door Bravilor Bonamat voor onderzoek van de klacht gewenste medewerking verlenen, o.a. door het verstrekken van monstermateriaal en/of door Bravilor Bonamat in de gelegenheid te stellen ter plaatse een onderzoek in te stellen of in te laten stellen naar de kwaliteit en/of kwantiteit van de geleverde prestatie.

8.6 Indien Bravilor Bonamat een gebrek aan het geleverde aangetoond acht, zal zij de keus hebben, om hetzij het vastgestelde gebrek te herstellen, hetzij de niet deugdelijk gebleken goederen te herleveren, hetzij de Opdrachtgever alsnog een in onderling overleg vast te stellen korting op de koopprijs te verlenen. In het eerstgenoemde geval zal de Opdrachtgever op verzoek van Bravilor Bonamat de ondeugdelijk bevonden goederen aan haar retourneren.

8.7 Bij herlevering zal rekening worden gehouden met het profijt, hetwelk de Opdrachtgever of diens afnemer inmiddels van het geleverde heeft gehad en zal daarvoor een billijke vergoeding aan de Opdrachtgever in rekening worden gebracht.

8.8 Een klacht ten aanzien van bepaalde leveranties schort de betalingsverplichting van de Opdrachtgever ten aanzien van die of andere leveranties niet op.

8.9 Garantie wordt slechts verleend op goederen die volledig aan Bravilor Bonamat zijn betaald en gedurende een periode van maximaal 1 jaar.

8.10 De garantietermijn loopt vanaf de datum waarop de levering formeel heet te zijn geschied, zoals is aangegeven in artikel 5.1.

8.11 Indien bij het verlenen van service een beroep wordt gedaan op de garantie, dient door Opdrachtgever opgave gedaan te worden van het typenummer, machinenummer en leveringsdatum. Daarnaast is voor het verkrijgen van enige vergoeding een serviceraport noodzakelijk en dient het defecte deel, indien mogelijk, aan Bravilor Bonamat te worden geretourneerd.

8.12 Indien Bravilor Bonamat ter voldoening aan haar garantieverplichting onderdelen vervangt, worden de vervangen onderdelen haar eigendom.

8.13 Bij reparatie wordt slechts garantie verleend op de vervangen onderdelen, indien komt vast te staan, dat het defect of gebrek aan Bravilor Bonamat verwijtbaar is en de garantietermijn niet is verstreken. De voorrijkosten en het arbeidsloon, aan Opdrachtgever in rekening gebracht, worden nimmer vergoed.

8.14 De juiste werking van de door Bravilor Bonamat geleverde toestellen wordt slechts gegarandeerd indien aan de regels en voorwaarden voor een goede en veilige werking daarvan wordt voldaan, zoals deze in de gegevens betreffende de toestellen worden vermeld.

8.15 De garantie vervalt indien:

- de installatie, gebruikers- en/of onderhoudsvorschriften niet nagekomen worden;
- de Opdrachtgever het onderhoud of de reparatie, dan wel de plaatsing of verplaatsing aan derden heeft toevertrouwd, tenzij deze derden hiertoe door Bravilor Bonamat zijn aangesteld;
- schade aan en/of gebreken in de constructie van de apparatuur zijn ontstaan door schuld, opzet, onachtzaamheid en/of nalatigheid van de Opdrachtgever en/of derden;
- de Opdrachtgever de geleverde toestellen heeft bewerkt of verwerkt, of door een derde heeft laten bewerken of verwerken, zonder hiertoe toestemming te hebben verkregen van Bravilor Bonamat.

8.16 Of een bepaald defect of gebrek onder de termen van de bovenomschreven garantie valt, is uitsluitend ter beoordeling van Bravilor Bonamat.

8.17 Afwijkingen ten aanzien van de hierboven omschreven garantiebepalingen zijn slechts geldig, indien zij schriftelijk door Bravilor Bonamat zijn bevestigd.

8.18 Ten aanzien van uiterlijk waarneembare gebreken zoals krassen, deuken e.d. zijn geen klachten mogelijk, anders dan direct na levering zoals aangegeven in artikel 8.3.

8.19 Opdrachtgever zal nimmer uit hoofde van klachten of gebreken ontbinding van een Overeenkomst kunnen vorderen, noch tijdens, noch na afloop van de garantieperiode.

9. RETOURZENDING

9.1 Retourzendingen worden door Bravilor Bonamat niet geaccepteerd, tenzij hierover tevoren contact is geweest met de relatiebeheerder/contactpersoon bij Bravilor Bonamat en deze schriftelijk heeft bericht de te retourneren goederen te zullen accepteren.

9.2 Het in het voorgaande artikel 9.1 bepaalde geldt evenzeer voor in ontvangst genomen goederen; de enkele in ontvangstneming van goederen aan het magazijn van Bravilor Bonamat en/of door haar medewerkers wordt derhalve niet als acceptatie aangemerkt.

9.3 Ten onrechte geretourneerde goederen blijven ter beschikking en voor risico van Opdrachtgever; eventuele vervoer en/of opslagkosten komen voor zijn rekening. Voor retourzendingen, naar aanleiding waarvan blijkt dat ten onrechte is gereclameerd, geldt het voorgaande onverkort.

9.4 Retourzendingen die overeenkomstig het gestelde in artikel 9.1 zijn geaccepteerd, dienen voorzien te zijn van een tevoren door Bravilor Bonamat opgegeven retournummer, alsmede van het artikelnummer van Bravilor Bonamat en van de leveringsdatum of factuurdatum. Voorts dient de reden van retournering alsmede de naam van de contactpersoon bij Opdrachtgever te worden vermeld. Retourzendingen dienen plaats te vinden in de onbeschadigde originele verpakking.

9.5 Voor alle overeenkomstig het gestelde artikel 9.01 geaccepteerde retourzendingen wordt, behoudens in het geval dat door Bravilor Bonamat verkeerde goederen aan Opdrachtgever zijn gezonden, door Bravilor Bonamat aan Opdrachtgever 10% van de netto gefactureerde waarde met een minimum van € 12,50 in rekening gebracht.

10. EIGENDOMSOVERDRACHT EN VOORBEHOUD

10.1 De eigendom van de te leveren goederen gaat niettegenstaande de feitelijke aflevering eerst op Opdrachtgever over, indien deze alle navolgende verplichtingen uit alle met Bravilor Bonamat gesloten Overeenkomsten is nagekomen, zijnde:

- De tegenprestatie(s) met betrekking tot geleverde goederen zelf;
- De tegenprestatie(s) met betrekking tot krachtens de Overeenkomst(en) door Bravilor Bonamat verrichte of te verrichten diensten;
- Eventuele vorderingen wegens niet nakoming door Opdrachtgever van (een)Overeenkomst(en).

10.2 Ter zake van de in art 10.1 bedoelde goederen behoudt Bravilor Bonamat, voor zoveel als mogelijk is, tevens het (mede)eigendomsrecht tot zekerheid van al haar openstaande vorderingen jegens Opdrachtgever, indien deze goederen zijn verwerkt of bewerkt, dan wel anderszins door enig handelen van Opdrachtgever bij gebreke van deze betaling aan de eigendom van Bravilor Bonamat zouden worden onttrokken.

10.3 Opdrachtgever wordt tot wederopzegging gemachtigd de geleverde goederen in het kader van zijn normale bedrijfsuitoefening aan derden te verkopen en te leveren, met dien verstande, dat hij op eerste verzoek van Bravilor Bonamat de uit deze verkopen jegens zijn afnemers verkregen vorderingen aan Bravilor Bonamat zal cederen. Opdrachtgever verleent Bravilor Bonamat reeds nu voor alsdan onherroepelijk volmacht om tot inning van de betreffende vordering(en) over te gaan.

10.4 Zolang het eigendom van de geleverde goederen niet zoals aangegeven in artikel 10.1 op de Opdrachtgever is overgaan mogen en kunnen daarop door de Opdrachtgever geen pandrechten, van wat voor aard dan ook, worden gevestigd, terwijl de Opdrachtgever evenmin de goederen mag en kan doen strekken tot zekerheid van een vordering van een derde.

10.5 Bravilor Bonamat is te allen tijde gerechtigd de geleverde goederen bij Opdrachtgever of diens houders weg te (doen) halen, indien Opdrachtgever zijn verplichtingen jegens Bravilor Bonamat niet nakomt. Opdrachtgever dient hiertoe zijn medewerking te verlenen op straffe van een boete van € 1.000,00 voor elke dag, dat hij in gebreke blijft.

11. RECHTEN VAN INTELLECTUELE EIGENDOM

11.1 Door het geven van een opdracht tot fabricage/montage, reproductie of vermenigvuldiging van door de auteurswet of enig industrieel eigendomsrecht beschermde objecten, verklaart Opdrachtgever, dat geen inbreuk op het auteursrecht of industrieel eigendomsrecht van derden wordt gemaakt en vrijwaart hij Bravilor Bonamat in en buiten rechte voor alle gevolgen, zowel financiële als andere, uit de fabricage/montage, reproductie of vermenigvuldiging voortvloeiende.

11.2 Alle rechten van industriële of intellectuele aard, zoals o.a. octrooirecht, met betrekking tot de door Bravilor Bonamat geleverde producten of onderdelen daarvan zijn en blijven zowel tijdens de uitvoering van de opdracht als daarna uitdrukkelijk en uitsluitend onvervreemdbaar eigendom van Bravilor Bonamat. De uitoefening van deze rechten, openbaarmaking of overdracht van technische gegevens daaronder begrepen is uitdrukkelijk en uitsluitend aan Bravilor Bonamat voorbehouden, zowel tijdens als na de uitvoering van de opdracht. Het is Opdrachtgever niet toegestaan, op welke wijze dan ook, hetzij tegen vergoeding, hetzij om niet, deze gegevens aan derden ter beschikking te stellen, noch op welke andere manier dan ook handelen of nalaten te handelen, zodat derden hierover kunnen beschikken.

12. BRUIKLEEN EN CONSIGNATIE

12.1 In consignatie gegeven goederen en/of reclamemateriaal zullen onder alle omstandigheden onvervreemdbaar eigendom blijven van Bravilor Bonamat.

12.2 Bravilor Bonamat heeft te allen tijde het recht de consignatie te beëindigen en de in consignatie gegeven goederen weer in bezit te nemen.

12.3 In geval van schade aan of vermissing van de in consignatie gegeven goederen is Opdrachtgever gehouden hiervan onmiddellijk opgave te doen aan Bravilor Bonamat. Bravilor Bonamat is in geval van schade of vermissing gerechtigd de beschadigde of verloren gegane goederen volledig aan Opdrachtgever in rekening te brengen.

12.4 Opdrachtgever is gedurende de consignatieperiode gehouden Bravilor Bonamat, op diens eerste verzoek, tijdens kantooruren toegang te verlenen tot de ruimte(n) waarin de in consignatie gegeven goederen zich bevinden, ten einde deze goederen te inspecteren of te onderhouden.

12.5 Indien goederen in overleg met de Opdrachtgever in consignatie zijn geleverd met het doel hem in staat te stellen te beoordelen of deze in de door hem gedachte toepassing voldoen, gelden de artikelen 12.1 tot en met 12.4 onverkort, waarbij na een schriftelijk met de Opdrachtgever overeengekomen termijn of na een termijn van één kalendermaand na de formele levering volgens artikel 5.1 Bravilor Bonamat het recht heeft om tot

overdracht van het eigendom van de geleverde goederen over te gaan door van de Opdrachtgever te verlangen aan zijn verplichtingen voor het verkrijgen van het eigendom van de betreffende goederen te voldoen.

13. BETALING

13.1 Indien de uitvoering van een opdracht zich uitstrekt over een periode langer dan 1 (één) maand of indien het met de opdracht gemoeide bedrag naar de mening van Bravilor Bonamat daarvoor in aanmerking komt, kan zij betaling, vooruitbetaling of betaling in termijnen vorderen.

13.2 Bravilor Bonamat is gerechtigd, ongeacht de overeengekomen betalingsconditie, vooraf voldoende zekerheid voor betaling te verlangen of deze tijdens de uitvoering van een opdracht te verlangen.

13.3 Alle betalingen dienen te geschieden binnen de op de factuur vermelde termijn, of bij het ontbreken daarvan binnen een termijn van dertig dagen gerekend vanaf factuurdatum of de op de factuur aangegeven leverdatum, netto contant zonder enige aftrek in Euro's.

13.4 Indien betaling niet plaats vindt binnen de op de factuur aangegeven betalingstermijn of, bij het ontbreken daarvan, binnen een termijn van dertig dagen gerekend vanaf de factuurdatum of de op de factuur aangegeven leverdatum, is Opdrachtgever rente over het factuurbedrag verschuldigd naar 1% per maand of gedeelte van een maand, ingaande op de datum volgend op de laatste dag van de betalingstermijn; telkens na een periode van een jaar zal door Opdrachtgever tevens over de alsdan verschenen rente voornoemde rente verschuldigd zijn. Indien en voor zover het wettelijke handelsrentepercentage hoger is dan het hier genoemde percentage, wordt de wettelijke handelsrente berekend.

13.5 Alle kosten, zowel gerechtelijke als buitengerechtelijke, welke Bravilor Bonamat moet maken ter effectivering van haar rechten, zijn voor rekening van Opdrachtgever. Deze kosten belopen tenminste 15% van het betrokken bedrag met een minimum van € 200,00.

13.6 Ongeacht hetgeen met betrekking tot de betalingstermijn volgens artikel 13.1 is bepaald, heeft Bravilor Bonamat het recht contante betaling te verlangen, dan wel te verlangen dat de Opdrachtgever zekerheid stelt voor de betaling, of een door Bravilor Bonamat te bepalen gedeelte van de overeengekomen prijs vooruit voldeet, alvorens geleverd te krijgen, terwijl ondanks een overeengekomen betalingstermijn prompte betaling dient plaats te vinden, indien Bravilor Bonamat aanleiding ziet zulks te verlangen.

14. GESCHILLEN

14.1 Een geschil is aanwezig, zodra een partij verklaart dat zulks het geval is.

14.2 Op alle Overeenkomsten en transacties van Bravilor Bonamat is uitsluitend het Nederlands Recht van toepassing, met uitsluiting van het Weens Koopverdrag.

14.3 Alle geschillen, hoe ook genaamd, zullen worden onderworpen aan het oordeel van de Nederlandse bevoegde rechter te Amsterdam, zulks met uitsluiting van alle andere arbitrerende, adviserende en rechtsprekende lichamen.



Bravilor Bonamat BV

Bezoekadres

Pascalstraat 20
1704 RD Heerhugowaard
Nederland

Postadres

Postbus 188
1700 AD Heerhugowaard
Nederland

sales@bravilor.com

+31 (0)72 575 1751

www.bravilor.com

Wijzigingen voorbehouden. 990.000.001E

2023